



天胶期货日报



华安期货橡胶事业部

侯亮 金太锋

刘飞

电话: 13853213130

18615327102

0532-58702309

地址: 青岛市南区闽江路2号B座2804室

网址: www.haqh.com

(个人观点, 仅供参考)

收储使得沪胶震荡企稳 略显强势

一、今日市场资讯

1. 美联储: 宽松有助复苏, OT 到期可能增 QE

美联储(FED)周三(11月14日)公布的10月会议记录显示,许多美联储官员认为,美联储将需要在明年进一步购买资产,以弥补扭转操作结束后留下的空挡。会议记录显示,官员们认为,决定推出第三轮量化宽松(QE3)举措已使金融市场的紧张状况有所缓和,且扶助支持了美国楼市的复苏。会议记录还显示,许多美联储政策制定者预计未来几个月美国财政悬崖和欧洲情势的不确定性限制美国经济增长。

2. 美国 10 月零售销售环比下跌 0.3%

美国商务部周三说,10月零售销售环比下跌0.3%;9月零售销售则自增长1.1%修正为增长1.3%,10月零售销售三个月以来首次下跌。数据发布前,市场预期10月零售销售下跌0.2%。今日数据部分反映了飓风Sandy的影响,其不久前席卷了人口稠密的东海岸,并造成了汽车销售减少。

3. 富人税议题成美国两党博弈主战场

美国总统奥巴马周三明确要求美国富人交更多的税,在谈到“财政悬崖”问题时,奥巴马重申,希望上调年收入超过25万美元者的税率,使之重回克林顿时期水平。而美国众议院议长博纳坚决反对对富人增税,日前公开表示年收入在25万以上的群体许多是中小企业主,如果增加对他们的税收将扼杀经济活力。

4. 德国 11 月经济预期指数大幅下滑

欧洲经济研究中心(ZEW)13日公布的数据显示,德国11月份经济预期指数由10月份的-11.5降至-15.7,当月现状指数从10月份的10.0降至5.4,均远低于此前预测,说明未来6个月德国经济可能在欧债危机拖累下进一步恶化。

5. 欧元区 9 月工业产出下跌,跌幅近四年最大

欧盟统计局周三公布的数据显示,欧元区9月工业产出月率下降2.5%,预期下降1.9%;8月修正后月率上升0.9%,初值上升0.6%。欧元区9月工业产出年率下降2.3%,市场预期下降2.3%。分项指标显示,9月资本商品产出月率下降3.0%,非耐用消费品产出月率下降2.8%;半成品产出下降2.0%。欧元区9月工业产出月率降幅超出预期,主要由于资本商品和非耐用消费品产出的拖累。

6. 三部门明确家电下乡政策明年 1 月 31 日到期

财政部网站11月15日披露,财政部、商务部、工业和信息化部三部门就家电下乡政策到期后停止执行等有关问题发布通知,2013年1月31日全国家电下乡政策将全部执行到期。政策结束后,地方未销售完的家电下乡产品,可以作为普通商品继续销。



二、天胶现货市场概况

1、国内国产胶现货市场

国产胶现货报价（单位：元/吨）

地区\胶种	云南标一	海南标一	标二
衡水地区	23500	-	21000
山东地区	23600	23400	20700
上海地区	23600	23400	20700
江浙地区	23600	23400	20700
华南地区		-	-
东北地区		-	-
西南地区	23600	-	

今日，沪胶震荡上涨，国内全乳胶价格小幅上涨，商家库存有限，维持客户为主，市场人士多持观望态度。

2、国内进口胶现货价格

国内进口胶人民币现货报价（单位：元/吨）

地区\胶种	越南 3L	泰国烟片	烟片复合	泰标复合	马标复合
衡水	21200（无票）				
山东		24800（17 票）		21200	21200
江浙	22600（17 票）				
上海	22600（17 票）	25000（17 票）			
华南	21200（无票）				

今日，国内进口胶现货价持稳，下游工厂高价拿货谨慎，实单成交有限。

3、青岛保税区美金天胶现货价格

国内进口胶现货报价（青岛港为主）

日期	泰国 RSS3	泰国 STR20	马来 SMR20	印尼 SIR20	泰标复合	马标复合
11 月 15（早）	2980-3000	2860-2880	2860-2880	2800-2810	2860-2880	2860-2880
11 月 15（晚）	3030-3050	2880-2900	2880-2900	2820-2840	2890-2900	2890-2900
涨跌	50	20	20	20	20	20

今日，保税区现货报盘上涨，区内胶价反弹，现货市场高价难以成交，保税区库存维持高位，商家出货压力较大。

4、泰国产区原料价格

今日，泰国合艾原料市场胶片 78.21 泰铢/公斤涨 1.11 泰铢/公斤，烟片 80.25 泰铢/公斤



涨 1.36 铢/公斤；胶水 74 泰铢/公斤涨 1 泰铢/公斤。

5、东南亚天胶外盘

东南亚橡胶外盘报价表(单位：美元/吨 11 月船期 CIF 中国主港)

日期	RSS3	STR20	SMR20	SIR20	桶装乳胶	SVR3L	svr10
11 月 14	2970-2980	2880-2900	2880-2900	2790-2800	1950-1970	2800-2820	2760-2780
11 月 15	3040-3060	2940-2960	休假	休假	1980-2000	2820-2840	2780-2800
涨跌幅	70	60	-	-	30	20	20

今日，期货市场上涨，东南亚外盘价格走高，泰国产区降雨减少，东南亚外盘涨幅有限，下游市场成交有限。

6、丁二烯

单位：美元/吨

地区	2012 年 11 月 2 日	2012 年 11 月 9 日	涨跌
FOB 韩国	1714-1716	1699-1701	-15
FOB 日本	1704-1706	1689-1691	-15
CFR 台湾	1739-1741	1689-1691	-50
CFR 中国	1739-1741	1699-1701	-40
CFR 东南亚	1729-1731	1649-1651	-80

7、丁苯橡胶

国产丁苯橡胶松香胶 1502 各地市场报价表（元/吨）

地区	2012-11-14	2012-11-15	涨跌
山东	17500-17600	17300-17400	-200~-200
华北	17500-17700	17500-17600	0~-100
华东	17400-17800	17200-17500	-200~-300
广东	17400-17700	16800-17500	-600~-200
福建	17200-17600	17200-17600	0~0

利好因素：

- 1、沪胶期货呈现上扬态势，合成胶市场因此而有得到提振；
- 2、部分厂商仍有控制资源，提振业者操盘情绪；

利空因素：

- 1、亚洲丁二烯价格回落，合成胶承压的同时业者操盘意向也有受到抑制；



2、中石化各销售公司调降丁苯胶价格、同时中石油华北也有调降丁苯胶挂牌价格，市场价格受到打压的同时业者操盘心态也有受到抑制；

总体看：由于单体保持弱势、同时因石化厂商调降丁苯胶价格或挂牌价格、加之需求疲弱及业者信心不足的影响，丁苯胶市场报盘将有回落、同时其他厂商也将有跟跌。

三、行情评述

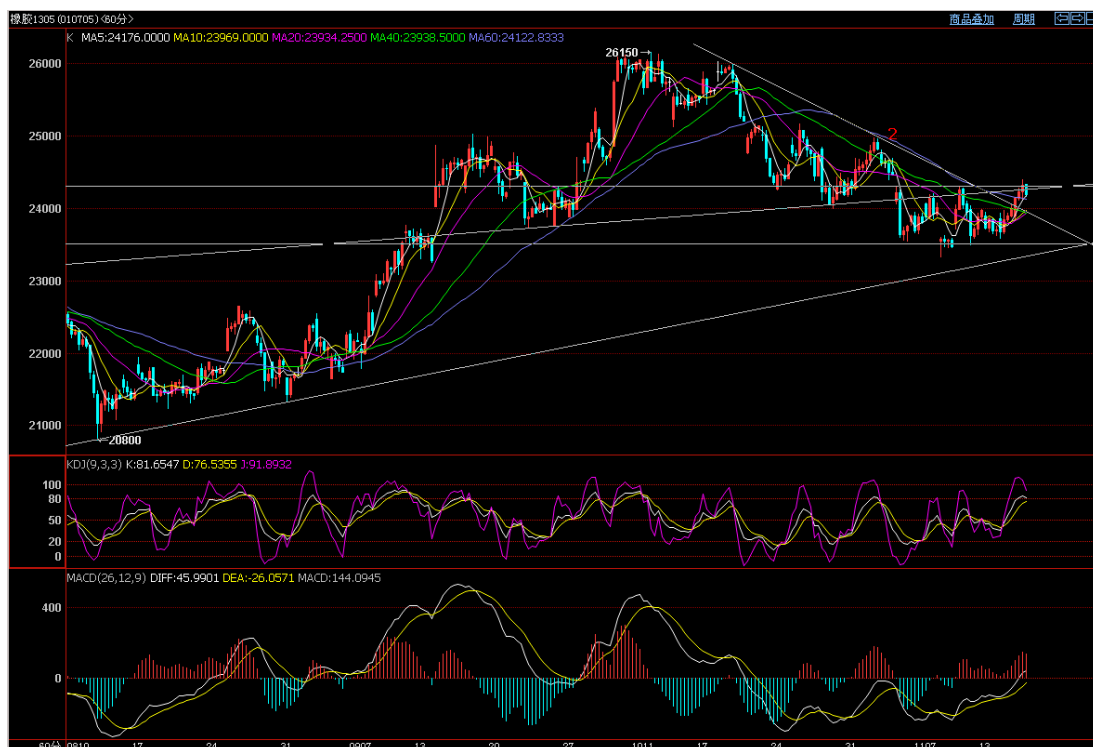
1、期货市场收盘

品种	东京 RSS3 1304	沪胶 1305	新加坡 RSS3
11月14（结算）	245.9	23855	
11月15（收盘）	251.0	24195	
涨跌	5.1	340	

2、持仓变动情况（1305）

今日沪胶冲高回补前期缺口，但是尾盘明显是日内多单减仓，可见做多信心不足，市场整体方向还是不明朗。从现货价格上看，胶水企稳后上涨，烟片也再次回到80泰铢上方，可见在东南亚和国内收储的带动下，天胶下跌的空间不多。整体看，沪胶依旧处于前期交投区间震荡。适宜日内短线参与。

【观点及操作建议】





技术分析:

行情总结:

今日天胶走势强劲，价格平开的情况下，震荡调整之后，在昨日结算价得到支撑，开始强势上扬；上午价格达到预期上方压力区间高位之后，虽然出现过小幅回调，但依然在均价线上方，午后继续上行，价格创出日内最高 24400，随后在接近尾盘减仓的情况下，价格回调，报收于 24195。

后市展望:

天胶价格在日内上破 24000，进入上方价格压力区间的情况下，上冲至最高 24400；但在尾盘时，价格出现回落，回落于区间 24000—24300 之间，显示价格对于前期压制区间，依然谨慎；MACD 指标走势变强，价格存在继续上扬的可能性；但 KDJ 指标则显示价格进入超买区间，短期内存在震荡调整的预期；价格收于预期压制区间，短期内关注价格在此区间的调整走势，在未有效上破的走势中，依然保持 24000—24300 区间的压制作用。

建议:

短期内价格进入震荡区间，相应建议进行短线参与思路，并结合小幅止损；预期当前价格点位，依然受到区间 24000—24300 的压制，结合小幅止损，进行试探性的操作。

免责声明

本报告中的信息均来源于公开可获得资料，**华安期货橡胶事业部**力求准确可靠，但对这些信息的准确性及完整性不做任何保证，据此投资，责任自负。本报告不构成个人投资建议，也没有考虑到个别客户特殊的投资目标、财务状况或需要。客户应考虑本报告中的任何意见或建议是否符合其特定状况。

联系我们

华安期货橡胶事业部

地址：青州市闽江路2号国华大厦B-2804

电话：0532- 58702309

网址：www.haqh.com