



## 天胶期货日报



华安期货橡胶事业部

侯亮 金太锋

刘飞

电话: 13853213130

18615327102

0532-58702309

地址: 青岛市南区闽江路2号B座2804室

网址: www.haqh.com

(个人观点, 仅供参考)

## 日胶对沪胶的带动作用减弱

### 一、今日市场资讯

#### 1. 标普将希腊评级连升六级

国际评级机构标准普尔(“标普”)于当地时间12月18日将希腊的长期主权信用评级由“选择性违约”(SD)评级上调至B-, 展望为稳定。虽然希腊还是次投资级别, 属于垃圾级, 但已拥有了2011年6月以来的最高评级, 当时希腊的评级由B降为CCC。

#### 2. 美国12月份住宅建筑商信心连续第八个月攀升

美国全国住宅建筑商协会(NAHB)18日发布的数据显示, 12月份美国住宅建筑商信心指数连续第八个月上升, 进一步证明房地产市场复苏势头向好。当月, 美国住宅建筑商信心指数环比上升2点至47, 创下2006年4月以来的最高值。同期, 该指数有两个分项指标上涨。

#### 3. 博纳提出百万富翁增税“方案B”

共和党领袖、众议院议长博纳计划本周向众议院提交自己对年收入过百万美国国民增税的预算案B, 以此作为尽量避免大量增税的备选方案, 同时还将继续与奥巴马总统谈判。但参议院民主党领袖里德和白宫都不支持方案。

#### 4. 三季度美国经常项目赤字降至近两年最低

美国商务部报告7-9月季度经常项目赤字跌至1075亿美元, 是自2010年四季度以来最低, 相当于2.7%的GDP产出。这是经常项目赤字连续第二个季度收窄。二季度经常项目赤字调整为1181亿美元, 相当于3%的GDP。赤字下降主要是因为进口汽油价值减少。

#### 5. 世行、高盛上调中国增长预期

周三, 在其最新的《东亚与太平洋地区半年报》中, 世界银行上调了对中国和东亚的增长预期, 将中国2013年GDP增速预期上调至8.4%, 此前预期增长8.1%。世行称, 全球局势艰难, 但东亚太平洋地区仍为亮点。前一日, 高盛也上调了对中国的增长预期。高盛将中国2013年增长预期上调至8.2%, 此前预期增长8.1%。

### 二、天胶现货市场概况

#### 1、国内国产胶现货市场

国产胶现货报价(单位: 元/吨)

地区\胶种	云南标一	海南标一	标二
衡水地区	23800	-	21000
山东地区	24100	24100	21000
上海地区	24100	24100	21000



江浙地区	24100	24100	21000
华南地区		-	-
东北地区		-	-
西南地区	24000	-	

今日，沪胶弱势震荡，国内全乳胶价格持稳，现货市场国产胶高价难以成交，商家谨慎操作维持客户为主。

## 2、国内进口胶现货价格

国内进口胶人民币现货报价（单位：元/吨）

地区\胶种	越南 3L	泰国烟片	烟片复合	泰标复合	马标复合
衡水	21000（无票）				
山东		24000（17 票）		21800	21800
江浙	22400（17 票）				
上海	22400（17 票）	24400（17 票）			
华南	21200（无票）				

今日，国内进口胶现货价持稳，下游工厂高价拿货谨慎，实单成交有限。

## 3、青岛保税区美金天胶现货价格

国内进口胶现货报价（青岛港为主）

日期	泰国 RSS3	泰国 STR20	马来 SMR20	印尼 SIR20	泰标复合	马标复合
12 月 19（早）	3140-3150	2970-3000	2970-3000	2930-2950	2970-3000	2970-3000
12 月 19（晚）	3130-3150	2980-3000	2980-3000	2930-2950	2980-3000	2980-3000
<b>涨跌</b>	0	0	0	0	0	0

今日，保税区现货报盘基本持稳，期货和外盘小幅回调，保税区市场人士看涨近期胶价，商家不愿低价出货。

## 4、泰国产区原料价格

今日，泰国合艾原料市场胶片 83.79 泰铢/公斤涨 0.01 泰铢/公斤，烟片 86.67 泰铢/公斤涨 0.01 泰铢/公斤；胶水 79 泰铢/公斤涨 1 泰铢/公斤。

## 5、东南亚天胶外盘

东南亚橡胶外盘报价表(单位：美元/吨 1 月船期 CIF 中国主港)

日期	RSS3	STR20	SMR20	SIR20	桶装乳胶	SVR3L	svr10
12 月 18	3210-3220	3060-3070	3040-3050	2970-2980	2080-2100	2900-2920	2830-2850
12 月 19	3200-3220	3020-3050	3020-3040	2950-2960	2080-2090	2890-2910	2820-2840
<b>涨跌幅</b>	0	-10	-10	-20	0	-10	-10



今日，东南亚天胶外盘小幅回调，期货市场弱势震荡，但是市场人士看涨情绪后市，供应商不愿过低价格出货。

## 6、丁二烯

单位：美元/吨

地区	2012 年 12 月 7 日	2012 年 12 月 14 日	涨跌
FOB 韩国	1454-1456	1549-1551	+95
FOB 日本	1459-1461	1539-1541	+80
CFR 台湾	1494-1496	1539-1541	+45
CFR 中国	1499-1501	1549-1551	+50
CFR 东南亚	1419-1421	1499-1501	+80

## 7、丁苯橡胶

国产丁苯橡胶松香胶 1502 各地市场报价表（元/吨）

地区	2012-12-18	2012-12-19	涨跌
山东	17500-17800	17500-17800	0~0
华北	17600-17600	17500-17600	↓ 100~0
华东	17300-17800	17200-17800	↓ 100~0
广东	17400-17400	17000-17500	↓ 400~ ↑ 100
福建	17300-17500	17300-17500	0~0

### 利好因素：

- 1、亚洲丁二烯价格收高、中石化推涨丁二烯，丁苯胶成本方面的支撑力度继续增强，同时业者操盘信心也有得到支撑；
- 2、沪胶期货保持上扬态势，合成胶市场因此而得到提振；

### 利空因素：

- 1、终端接盘始终处于迟缓局面，拖累丁苯胶市场的同时也有影响商家心态；
- 2、随着丁苯胶价格的趋高，部分持货商家出货意向渐渐增强；

**总体看：**单体价格趋高、石化厂商推涨令丁苯胶价格得到支撑，然而沪胶冲高遇阻及商家于价格起高之后出货意向增强却有抑制市场上行，同时终端接盘始终偏缓也有拖累；预计丁苯胶行情呈现震荡态势、交投仍有待观察。

## 三、行情评述

### 1、期货市场收盘



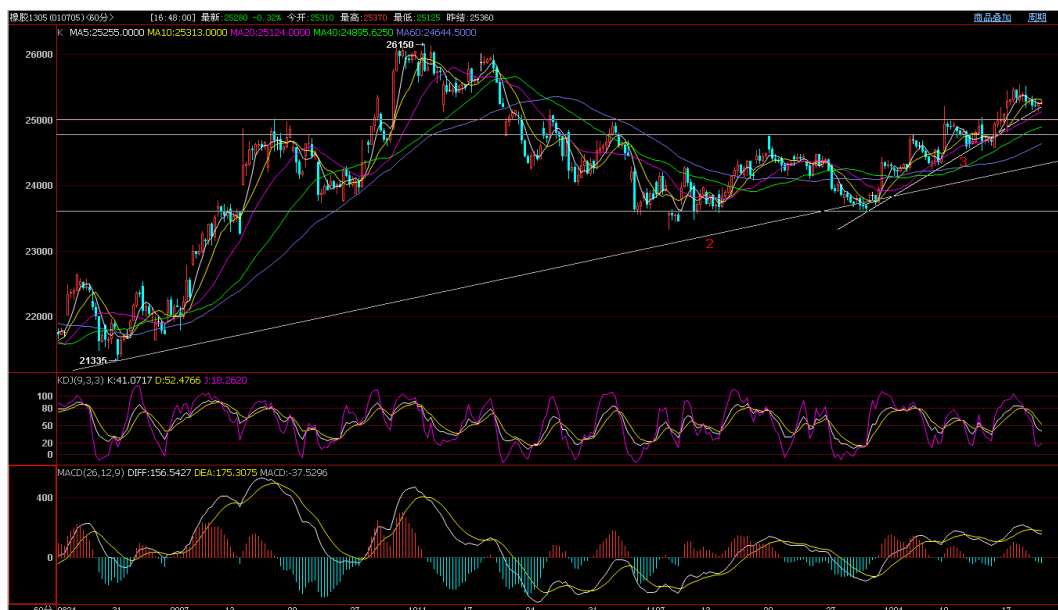
品种	东京 RSS3 1305	沪胶 1305	新加坡 RSS3
12 月 18 (结算)	285.7	25360	316.0
12 月 19 (收盘)	287.7	25280	
涨跌	2.0	-80	

## 2、持仓变动情况 (1305)

近日日胶的联系大涨带动沪胶上行，且日胶已经突破前高，有进一步上行的态势。尽管沪胶的基本面很弱，但是在资金的推动下也连续上行。从现在的盘面上看，沪胶连续上涨的动能并不强，在反弹强劲的趋势下，做空仍存在一定的风险。建议前期多单谨慎持有，谨防快速回落。

### 【观点及操作建议】

#### 技术分析:



#### 行情总结:

今日天胶价格在昨日低价位附近，呈现弱势震荡走势；开盘下行，价格下破昨日低位之后，出现反弹，最高至昨日结算价，创出 25370 的日内最高，随后持仓量的变化不大的情况下，价格呈现弱势下跌，出现日内最低 25125，尾盘在减仓的过程中，最终报收于 25280。

#### 后市展望:

盘面的价格走势中，天胶依然处于上行通道内，在波段支撑线 3 的推动下，延续反弹走势；虽然连续两天出现弱势回调的走势，但依然在 25000 上方；短期内继续关注价格在对 25000 附近的回调走势，决定是否支撑有效；KDJ 指标回落至数值平衡区，MACD 指标则出现再次的高位死叉现象；上涨动能也依然匮乏，价格弱势调整的情况还将延续。

#### 建议:

短期内关注 25000 附近对价格走势的影响；弱势震荡的情况，还将延续；天胶期货依然在波段上行通道内，回调后得到支撑的情况下，可尝试短线偏多操作，但止损应当小幅



**华安期货**  
HUA'AN futures



**携手**华安期货 **共创**智慧财富

紧跟。

### 免责声明

本报告中的信息均来源于公开可获得资料，**华安期货橡胶事业部**力求准确可靠，但对这些信息的准确性及完整性不做任何保证，据此投资，责任自负。本报告不构成个人投资建议，也没有考虑到个别客户特殊的投资目标、财务状况或需要。客户应考虑本报告中的任何意见或建议是否符合其特定状况。

### 联系我们

**华安期货橡胶事业部**

**地址：**青岛市闽江路2号国华大厦B-2804

**电话：**0532- 58702309

**网址：**[www.haqh.com](http://www.haqh.com)