

研究创造价值

姓名：陈栋
宝城期货金融研究所
电话：0571-89715220
邮箱：generalcd@163.com
报告日期 2014 年 11 月 11 日



天胶日评

内容摘要

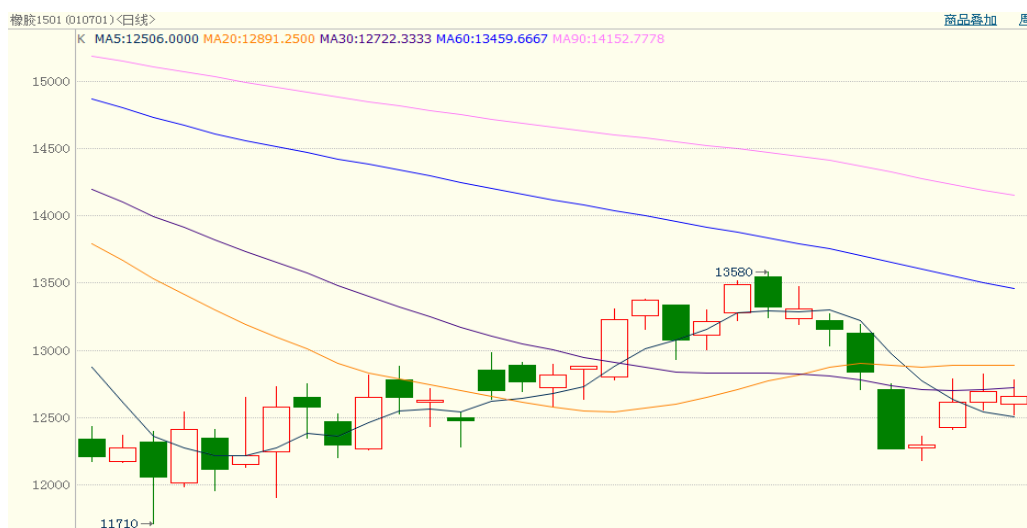
- 内外盘行情评述
- 市场信息
- 现货市场报价
- 今日点评
- 操作建议

【内外盘行情评述】

沪胶：

名称	开盘	最高	最低	最新	结算价	涨跌	幅度	成交量	持仓	仓差
橡胶 1501	12600	12780	12520	12655	12635	-30	-0.24%	453308	171926	-1900

图 1、沪胶 1501 11 月 11 日行情走势



数据来源：博易大师、宝城金融研究所

上海期货交易所11月11日天然橡胶注册仓单127300吨，较昨日小幅减少300吨。

日胶：

名称	开盘	最高	最低	最新	结算价	涨跌	幅度	成交量	持仓	仓差
日胶连续	199.8	200.8	198.0	200.5	200.3	0.9	0.45%	3416	9944	0

图 2、日胶连续 11 月 11 日行情走势



数据来源：博易大师、宝城金融研究所

【市场信息】

1.最新10月ANRPC报告显示，今年前10个月ANRPC成员国天然橡胶总产量同比增1.2%，出口量增0.1%，消费量增4.8%。预计2014年天胶产量降1%至1105万吨，较去年减产11.5万吨；出口量降2.2%至883万吨；消费量增5%至744万吨。此外，报告还称，目前主要产胶国家已经采取了保价措施，并将通过举行部长级会议研讨解决胶价低迷的方式和方法。同时，ANRPC也认为原油价格下行，将对胶价带来不利影响因素。

2.固铂轮胎橡胶公司日前公布的第三季度财报显示，由于去年同期该公司业绩受到收购案影响，今年第三季度该公司营业利润和净利润的同比增幅大幅提升。今年第三季度中，固铂轮胎营业收入同比增长了10.5%，增至9.2亿美元；该公司营业利润为8,938万美元，与去年同期的2,791万美元相比飙升2.2倍；其净利增长至4,870万美元，去年第三季度则亏损了16.8万美元。

3.英国汽车制造商和贸易商协会（SMMT）近日公布，10月份英国乘用车市场实现了14.2%的强劲增长，按照这一态势，该国车市今年将成功恢复到经济危机前的水平。今年10月份，英国市场乘用车注册量为179,714辆，较去年同期的157,314辆劲增14.2%，成为连续第32个月同比增长，而较低的贷款利率也持续刺激着当地的购车需求。从累计销量来看，英国车市前十个月累计销量达到2,137,910辆，同比增长9.5%，这也是英国车市自2007年以来首次在10个月内突破200万辆的大关。

4.美国汽车业数据追踪机构Autodata最新数据显示，10月全美轿车和轻质卡车经季调后的销售年率达1646万辆，是今年第八个月销量超过1600万辆，上次美国10月汽车销售数据的高点出现在2004年，当时的年率为1710万辆。在就

业市场改善、消费者信心上升以及燃料价格下降的共同支撑下，美国汽车行业的强劲增长显示出美国经济复苏正在稳步改善。相比之下，国际油价持续下挫也带动美国终端汽油价格大降，因此电动车市场未能延续9月的强劲表现，10月全美电动车销量同比下降4.99%至9553辆。

5.来中国参加APEC会议的泰国现任总理巴育在北京接见了橡胶谷集团董事长兼总裁张焱一行。会谈期间，巴育对橡胶谷在中国橡胶轮胎企业与泰国橡胶产业合作发展中所起到的重要平台作用给予了高度认可，并表示将在原有的吸引外资企业赴泰国投资的优惠政策基础上，加大对中资轮胎企业赴泰国投资的优惠政策力度，无论是建立中国橡胶轮胎工业城所需土地，还是企业所得税减免等方面泰方都将给予最大的支持。如果中国轮胎企业赴泰国投资设厂，泰国南部地区作为最早的天然橡胶产区可为首选，其次，泰国新兴的东北部或东部地区可作为第二选择。巴育建议企业可同时在以上两个地区开设轮胎加工基地，以有效缩短原材料运输距离，节省成本。

【现货市场报价】

11日国内现货市场：老街边贸市场持续封关，有消息称封关时间将长达两个月，目前仍等待相关消息进展。边贸封关、外盘价格坚挺，国内越南3L胶价格抗跌，相对全乳胶价格较高，下游消费低迷。

今日云南市场现货报价反弹，13年云橡全乳报价11100元/吨；14年民营全乳胶报11500/吨，民营标二报10300元/吨，民营5#报价10600元/吨，缅甸胶报价较高；距离停割期越来越近，商家低价出货意愿不高。

今日上海地区天胶市场报价窄幅走弱，全乳和烟片跟随期货报价为主，市

场买盘平淡，成交稀少。目前报如下：13年国营全乳胶跟随1411合约报价为主，1411合约价格+150元/吨，当前价格11400元/吨；越南3L胶17税报价11700元/吨；泰国3#烟片17税报价13400元/吨。

今日山东市场天胶报价弱勢整理，贸易商随行就市操作为主，实际买盘气氛较差。今日报价如下：13年国营全乳胶11250-11350元/吨；云南标二报价10800元/吨；14年国营全乳胶报价12750元/吨；越南3L胶无税报价11000-11200元/吨，大厂价格处高位；泰国3#烟片17税报13200元/吨。

今日期货弱勢运行，现货商报价较昨日基本维持平稳，然业者普遍反映走货困难。今日报价如下：13年国营全乳报价11500-11600元/吨，零售小单价格偏高；国营标二报价10800-10900元/吨；越南3L胶17税11800-12000元/吨左右；泰国3#烟片货源稀少，少数报价13500元/吨左右。

江苏地区天胶市场报价窄幅回落，13年国营全乳胶报价在11400元/吨，越南3L胶17税报价在11800元/吨，成交价格商谈确定。

天津地区天胶市场报价整体整理，13年云南全乳胶市场1411合约11300元/吨，零星泰国3#烟片胶17税仓单货13100元/吨左右，实盘成交商谈确定。

今日广东天胶市场价格窄幅整理，小厂越南3L胶无税报价10800元/吨；大厂货源较少，无税报价11200-11300元/吨；当地大厂和小厂价差拉大，大厂货源稀少价格坚挺。

四川市场天胶报价持稳，14年云南民营全乳报12000元/吨左右，民营标二报10900元/吨，现货商表示，因沪胶持续盘整对于市场指引有限，因此报价维持平稳运行。

市场货源供应稀少，以标一、标二出货为主，衡水地区进口胶货源不多，

交投气氛整体偏淡。今日贸易商报价如下：云南14年民营标二含税报价10800-10900元/吨；听闻云标一不含税自提价报价10900元/吨左右。泰三烟片报价稀少，暂无报价。

上海市场进口天然乳胶报价弱势震荡；黄春发桶装乳胶价格10000元/吨；三棵树桶装乳胶市场报价10200-10300元/吨；黄春发散装乳胶市场报价9600元/吨左右；价格自昨日整体下跌100元/吨，跌幅0.97%。据卓创了解，由于沪胶的持续弱势运行令市场谨慎情绪不断升温，现货商积极出货。报价较前期坚挺格局略有松动，然终端采购薄弱，市场成交低迷。

江苏市场进口天然乳胶价格持稳，黄春发桶装乳胶市场价格10100-10200元/吨；价格较昨日基本持稳。贸易商表示虽然手中持货量有限，但下游采购兴致不高，成交达成较少，因此库存消耗缓慢。

浙江市场进口天然乳胶价格动态，市场进口货源供应较少，整体报价稀少，仅听闻少量三棵树桶装乳胶市场价格10400元/吨左右；但据卓创了解，下游询盘冷清，整体拿货兴致不高。

山东市场进口天然乳胶报价小幅走低，黄春发桶装乳胶市场报价10100-10200元/吨；三棵树桶装乳胶市场报价10300元/吨左右；听闻散包乳胶市场报价9500-9600元/吨；价格较昨日小幅下滑50-100元/吨。沪胶继续维持低迷运行，对于市场行情整体走势指引有限。

天津市场进口天然乳胶报价动态，市场货源供应有限，牵牛花桶装乳胶市场报价10100元/吨左右，业者持货观望等待实单询盘。

外盘胶方面：

图 3、11 月 11 日泰国三大中心市场 USS 原料交易行情

	US\$3	含水分3%-5%的 US\$3	含水分5%-7%的 US\$3	含水分7%-10%的 US\$3	含水分10%-15%的 US\$3	胶 水
宋卡	49.25	48.75	48.11	-	-	-
素叻他 尼	49.34	48.84	47.84	-	-	-
洛坤	49.62	48.52	-	-	-	-

数据来源：卓创资讯、宝城金融研究所

图 4、11 月 11 日泰国天胶 FOB 官方午盘价格

种类/等级		2014年11月		2014年12月	
		曼谷	宋卡	曼谷	宋卡
烟片	RSS 1	54.90	54.65	55.10	54.85
	RSS 2	54.30	54.05	54.50	54.25
	RSS 3	53.75	53.50	53.95	53.70
	RSS 4	53.45	53.20	53.65	53.40
	RSS 5	53.00	52.75	53.20	52.95
标胶	STR 5L	53.00	52.75	53.20	52.95
	STR 5	51.10	50.85	51.30	51.05
	STR 10	50.40	50.15	50.60	50.35
	STR 20	50.00	49.75	50.20	49.95
散装浓缩胶乳		39.85	39.60	40.05	39.80

数据来源：卓创资讯、宝城金融研究所

【今日点评】

今天国内沪胶期货维持窄幅整理姿态，受期指盘中大幅波动影响，胶价呈现低开略微走高态势。产胶国公布的前十月产量出现同比小幅增加，全年预估产量小幅减少给予市场维稳信心。午后沪胶期价出现快速拉升走势，最高涨至12780元/吨，截至收盘时沪胶1501合约略微收低-0.24%或-30元/吨，成交量达453308手，较昨日小幅增加；持仓量小幅减少1900手，至171926手。

从技术面上看，今天国内沪胶1501合约维持窄幅整理态势，盘中期价上下空间均较为有限。由于市场传闻泰国政府每日不定数收胶引发做多热情升温，不过产胶国频频干预拉抬胶价的心态无非是要掩盖产胶旺季下供需环境不利的弱点。预计后市胶价反弹空间有限。从持仓上看，1501合约主力资金采取增多减空操作，净空头寸较昨日的11922手小幅减少至11516手。

【操作建议】

沪胶1501合约维持窄幅整理，短期面临13000元/吨一线压力。

宝城期货各地营业部

宝城期货临海营业部

地址：临海市大洋街道临海大道（中）45号

电话：0576-85320333

宝城期货南昌营业部

地址：南昌市中山路150号地王大厦写字楼7-V

电话：0791-6259955

宝城期货南宁营业部

地址：南宁市金湖路26-1号东方国际商务港A座6层

电话：0771-5532168

宝城期货大连营业部

地址：大连市沙河口区会展路129号期货大厦2006B

电话：0411-84807257

宝城期货深圳营业部

地址：深圳市福田区中心区26-3中国凤凰大厦一栋15D

电话：0755-33203226

宝城期货昆明营业部

地址：昆明市盘龙区北京路900号颐高数码中心A座9层ABCDE房

电话：0871-5732732

宝城期货沈阳营业部

地址：沈阳市皇姑区黑龙江街25号龙江大厦7楼室

电话：024-88691999；024-86207766

宝城期货长沙营业部

地址：长沙市芙蓉中路2段279号金源大酒店天麒楼14楼

电话：0731-85239858

宝城期货郑州营业部

地址：郑州市未来大道未来大厦1201室

电话：0371-65612832

宝城期货青岛营业部

地址：青岛经济技术开发区紫金山路117栋1单元14楼1402号

电话：0532-86108719

宝城期货武汉营业部

地址：武汉市武昌区中山路347号中铁大厦705-707

电话：027-88221981

宝城期货温州营业部

地址：温州鹿城区矮凳桥228号10幢1013室

电话：0577-89999719

宝城期货上海营业部

地址：上海浦东新区向城路288号SOHO世纪广场1003室

电话：021-50196660

宝城期货北京营业部

地址：北京市朝阳区望京西路甲 50 号 1 号楼 7 层 1-09 内 701-02 单元

电话：010-64795360

免责条款

客户不应视本报告为作出投资决策的惟一因素。本报告中所指的投资及服务可能不适合个别客户，不构成客户私人咨询建议。本公司未确保本报告充分考虑到个别客户特殊的投资目标、财务状况或需要。本公司建议客户应考虑本报告的任何意见或建议是否符合其特定状况，以及（若有必要）咨询独立投资顾问。

在任何情况下，本报告中的信息或所表述的意见并不构成对任何人的投资建议。在任何情况下，本公司不对任何人因使用本报告中的任何内容所引致的任何损失负任何责任。

若本报告的接收人非本公司的客户，应在基于本报告作出任何投资决定或就本报告要求任何解释前咨询独立投资顾问。