

## 研究创造价值

姓名：陈栋  
宝城期货金融研究所  
电话：0571-89715220  
邮箱：generalcd@163.com  
报告日期 2015 年 1 月 26 日



## 天胶日评

### 内容摘要

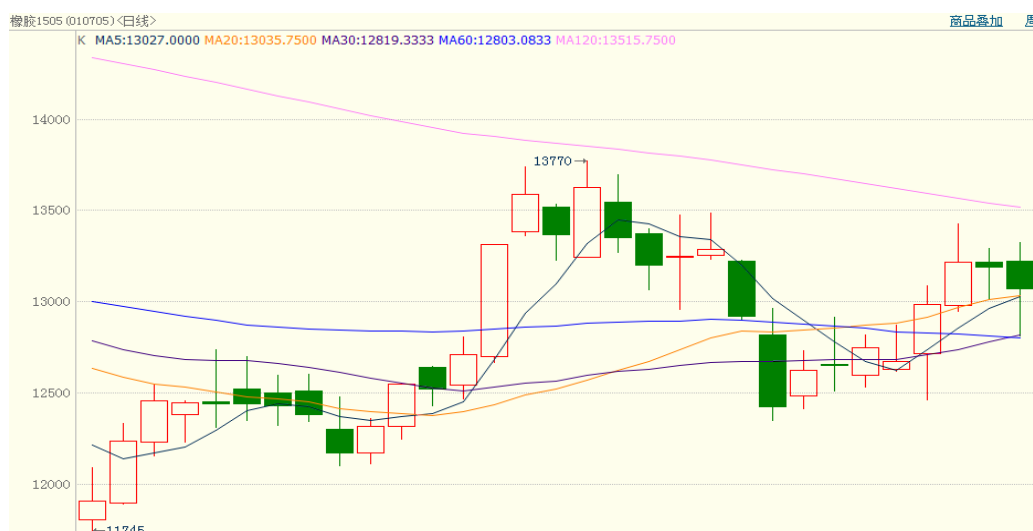
- 内外盘行情评述
- 市场信息
- 现货市场报价
- 今日点评
- 操作建议

## 【内外盘行情评述】

### 沪胶：

名称	开盘	最高	最低	最新	结算价	涨跌	幅度	成交量	持仓	仓差
橡胶 1505	13220	13325	12815	13070	13025	-75	-0.57%	667780	180394	-7832

图 1、沪胶 1505 1 月 26 日行情走势



数据来源：博易大师、宝城金融研究所

上海期货交易所1月26日天然橡胶注册仓单130360吨，较上周五持平。

### 日胶：

名称	开盘	最高	最低	最新	结算价	涨跌	幅度	成交量	持仓	仓差
日胶连续	199.3	201.6	196.1	196.7	196.9	-2.2	-1.11%	4845	14330	0

图 2、日胶连续 1 月 26 日行情走势



数据来源：博易大师、宝城金融研究所

## 【市场信息】

1.希腊极左翼党Syriza领先优势继续扩大。Syriza要求希腊放弃财政紧缩和改革，还誓言将撕毁由欧盟、欧洲央行以及国际货币基金组织组成的“三驾马车”的紧缩备忘录，立即暂停偿还所有债务并就大幅削减剩余债务进行谈判。尽管德国总理默克尔表示，希望希腊继续留在欧元区，但Syriza获胜还是使希腊面临退出欧元区的危险。有经济学家警告，短期内希腊退出欧元区的影响会远超2008年引爆全球金融危机的雷曼兄弟倒闭。据希腊内务部称，希腊极左反对联盟Syriza将以36.5%的选票赢得大选，在议会赢得150个席位；现任总理萨马拉斯领导的执政党“新民主党”获得27.7%的支持率，赢得76个席位。希腊总理萨马拉斯：承认在选举中失败。希望下一届政府继续让希腊留在欧元区。

2.中国即使出现了一定程度的通缩，也只是“非典型通缩”或“结构性通缩”，和美国等成熟市场经济相比是有根本性区别的。这种“非典型通缩”不是通常意义上由货币供给不足引起的，而是由于终端需求放缓导致的供给侧过剩产能调整引起的。

3.韩国央行最新发布的初步统计数据显示，该国2014年第四季度实际国内生产总值(GDP)环比增长0.4%，创下近9个季度以来的最低增速。受此影响，2014年全年GDP增长率也只达到3.3%，远低于央行预期的4%水平。

4.美国12月成屋销售总数年化504万户，预期508万户，前值由493万户修正至492万户；美国12月成屋销售年化环比+2.4%，预期+3.0%，前值由-6.1%修正至-6.3%。

5.欧元区1月Markit制造业PMI初值51.0，预期51.0，前值50.6；德国1月Markit制造业PMI初值51.0，预期51.7，前值51.2；法国1月Markit制造业PMI

初值49.5，创8个月新高，预期48.0，前值47.5。

6.中国1月汇丰制造业采购经理人指数（PMI）预览值为49.8，好于预期的49.5，也高于上月终值49.6，这是该数据自2014年10月之后的首次回升。虽然数据在回暖，显示出我国经济有一定程度的改善，但仍低于荣枯线，表明制造业依然处于萎缩区间。

## 【现货市场报价】

26日国内现货市场：近期老街边贸市场听闻因为检查再度封关，国内3L胶供应暂时中断，不过有听闻过几天有望再度开关。

今日云南市场现货报价弱势整理，买气不佳，实际成交依然低位运行。民营全乳11600-11700元/吨，民营标二报10200元/吨，民营5#报价10600元/吨，孟定烟片报价10900-11000元/吨。

今日上海地区天胶市场报价整体弱势整理，市场波动有限实际交投一般。目前报价如下：13年国营全乳报价12000元/吨附近，广垦全乳胶报价12300元/吨；云南民营标二报价10800元/吨；泰国3#烟片17税报价13200-13300元/吨；越南3L胶17税大厂货报价12400元/吨，靓货报价12100-12300元/吨，小厂货17税报价11900-12000元/吨。

今日山东地区天然橡胶现货市场整体窄幅盘整，市场报价混乱，实际交投商谈为主。今日报价如下：13年云南国营全乳胶报12000元/吨，民营标二报10800元/吨。越南3L胶17税报价12000-12200元/吨，无税报价11200-11300元/吨；泰国3#烟片17税13000-13200元/吨。

今日广东天胶市场价格整体窄幅平稳，实际成交商谈为主。小厂越南3L胶

无税报价11300元/吨；大厂无税报价11600元/吨。当地制鞋企业经营不佳，原料采购情绪低迷。

江苏地区天胶市场报价整体整理运行，市场需求低迷，整体交投阻力较大，报价如下：13年国营全乳胶报价在12100元/吨；民营全乳报价12300元/吨，云南民营标二报10800元/吨；部分泰国3#烟片报价13200-13300元/吨；零星越南3L胶17税小厂货报价11900-12000元/吨，靓货报价12300元/吨。

沪胶整体走弱，然国内需求不佳，导致价格维持弱势盘整。今日报价如下：13年云南国营全乳报价12100-12200元/吨；14年民营标二报价10900-11000元/吨；越南3L胶稀少，少数民营小厂靓货17税11900-12100元/吨；泰国3#烟片整体货源供应稀少，少数大厂新胶17税13400-13500元/吨。

天津地区天胶市场报价整体弱势盘整，13年云南全乳胶报12000元/吨；云南民营标二报价10800元/吨；泰国3#烟片17税报价13100-13200元/吨。

沪胶弱势下滑，目前整体采购气氛冷清，下游采购稀少，成交稀少。目前整体报价如下：民营标二含税报价11000-11200元/吨左右；13年云南国营全乳含税价格12000-12100元/吨；越南3L胶货源稀少，听闻少数无税11400-11500元/吨；烟片货源供应稀少，少数不含税报价12100-12300元/吨左右。

江苏市场进口天然乳胶价格持稳，黄春发桶装乳胶市场报价9400元/吨左右；三棵树桶装乳胶市场价格9500-9600元/吨。当前市场交投一般，临近年底，市场交投气氛更加低迷，工厂需求薄弱令商家走货不佳。

山东市场进口天然乳胶弱势运行，黄春发桶装乳胶市场报价9400元/吨左右；三棵树桶装乳胶市场报价9500-9600元/吨。目前沪胶弱势下跌，而临近春节，终端制品企业整体开工低迷，听闻部分月底提前放假，市场整体采购薄弱，

导致实单成交寡淡。

浙江市场进口天然乳胶价格弱势运行，听闻三棵树桶装乳胶市场报价9500-9600元/吨左右。当前现货市场整体交投气氛不佳，市场观望情绪浓厚。

上海市场进口天然乳胶报价弱势盘整，黄春发桶装乳胶价格9300元/吨左右；三棵树桶装乳胶市场报9400-9500元/吨；知知桶装乳胶现货价格9200元/吨左右。业者反映目前下游工厂的采购情绪低迷，实际消耗缓慢。

### 外盘胶方面：

图 4、1 月 26 日泰国天胶 FOB 官方午盘价格

种类/等级		2015年2月		2015年3月	
		曼谷	宋卡	曼谷	宋卡
烟片	RSS 1	56.35	56.10	56.55	56.30
	RSS 2	55.75	55.50	55.95	55.70
	RSS 3	55.20	54.95	55.40	55.15
	RSS 4	54.90	54.65	55.10	54.85
	RSS 5	54.45	54.20	54.65	54.40
标胶	STR 5L	51.50	51.25	51.70	51.45
	STR 5	49.60	49.35	49.80	49.55
	STR 10	48.90	48.65	49.10	48.85
	STR 20	48.50	48.25	48.70	48.45
散装浓缩胶乳		34.60	34.35	34.80	34.55

数据来源：卓创资讯、宝城金融研究所

图 3、1 月 26 日泰国三大中心市场 USS 原料交易行情

	USS3	含水分3%-5%的 USS3	含水分5%-7%的 USS3	含水分7%-10%的 USS3	含水分10%-15%的 USS3	胶水
宋卡	58.55	47.02	45.67	--	--	--
素叻他尼	58.55	47.50	46.50	--	--	--
洛坤	58.55	46.21	--	--	--	--

数据来源：卓创资讯、宝城金融研究所

## 【今日点评】

美国商务部裁定的双反税率过高导致国内轮胎企业面临新一轮浩劫，沪胶期货在下游需求偏弱的背景下缺乏继续上行的动力，加上上周末希腊极左反对联盟胜出加重了退欧风险，市场避险情绪升温导致铜跌停，胶出现震荡回落的姿态。今天国内沪胶1505合约呈现先抑后扬的走势，盘中期价重心稳步回落，最低下探至12355元/吨，虽尾盘快速回升，但截至收盘时依旧略微走低-0.57%或-75元/吨，成交量达667780手，较昨日大幅增加；持仓量大幅减少7832手，至180394手。

技术面上看，今天国内沪胶1505合约延续上周五调整姿态再度弱势走势，由于欧元央行施行量化宽松导致美元再度强势，压制商品，加之希腊极左反对联盟胜出加重系统性风险发生概率令市场避险情绪升温，不利于沪胶做多信心提升。面对当下轮胎企业低迷的开工率以及合成胶与沪胶价差持续拉大的负面隐患，未来沪胶继续上行缺乏持续性动力。预计沪胶继续上涨势必遭遇空头打压，未来主力1505合约在13500元/吨一线存在压力。从持仓上看，1505合约主力资金减多力度显著强于减空，净空头寸较上周五的1007手大幅增加至2178手。

## 【操作建议】

沪胶1505合约上行面临较大阻力，关注上方13500元/吨一线压力。



## 宝城期货各地营业部

宝城期货临海营业部

地址：临海市大洋街道临海大道（中）45号

电话：0576-85320333

宝城期货南昌营业部

地址：南昌市中山路150号地王大厦写字楼7-V

电话：0791-6259955

宝城期货南宁营业部

地址：南宁市金湖路26-1号东方国际商务港A座6层

电话：0771-5532168

宝城期货大连营业部

地址：大连市沙河口区会展路129号期货大厦2006B

电话：0411-84807257

宝城期货深圳营业部

地址：深圳市福田区中心区26-3中国凤凰大厦一栋15D

电话：0755-33203226

宝城期货昆明营业部

地址：昆明市盘龙区北京路900号颐高数码中心A座9层ABCDE房

电话：0871-5732732

宝城期货沈阳营业部

地址：沈阳市皇姑区黑龙江街25号龙江大厦7楼室

电话：024-88691999；024-86207766

宝城期货长沙营业部

地址：长沙市芙蓉中路2段279号金源大酒店天麒楼14楼

电话：0731-85239858

宝城期货郑州营业部

地址：郑州市未来大道未来大厦1201室

电话：0371-65612832

宝城期货青岛营业部

地址：青岛经济技术开发区紫金山路117栋1单元14楼1402号

电话：0532-86108719

宝城期货武汉营业部

地址：武汉市武昌区中山路347号中铁大厦705-707

电话：027-88221981

宝城期货温州营业部

地址：温州鹿城区矮凳桥228号10幢1013室

电话：0577-89999719

宝城期货上海营业部

地址：上海浦东新区向城路288号SOHO世纪广场1003室

电话：021-50196660



宝城期货北京营业部

地址：北京市朝阳区望京西路甲 50 号 1 号楼 7 层 1-09 内 701-02 单元

电话：010-64795360

## 免责声明

客户不应视本报告为作出投资决策的惟一因素。本报告中所指的投资及服务可能不适合个别客户，不构成客户私人咨询建议。本公司未确保本报告充分考虑到个别客户特殊的投资目标、财务状况或需要。本公司建议客户应考虑本报告的任何意见或建议是否符合其特定状况，以及（若有必要）咨询独立投资顾问。

在任何情况下，本报告中的信息或所表述的意见并不构成对任何人的投资建议。在任何情况下，本公司不对任何人因使用本报告中的任何内容所引致的任何损失负任何责任。

若本报告的接收人非本公司的客户，应在基于本报告作出任何投资决定或就本报告要求任何解释前咨询独立投资顾问。