

研究创造价值

姓名：陈栋

宝城期货金融研究所

电话：0571-89715220

邮箱：generalcd@163.com

报告日期 2015 年 3 月 3 日



天胶日评

内容摘要

- 内外盘行情评述
- 市场信息
- 现货市场报价
- 今日点评
- 操作建议

【内外盘行情评述】

沪胶：

名称	开盘	最高	最低	最新	结算价	涨跌	幅度	成交量	持仓	仓差
橡胶 1509	13250	13300	12800	12895	12985	-430	-3.23%	329946	182574	10878

图 1、沪胶 1509 3 月 3 日行情走势



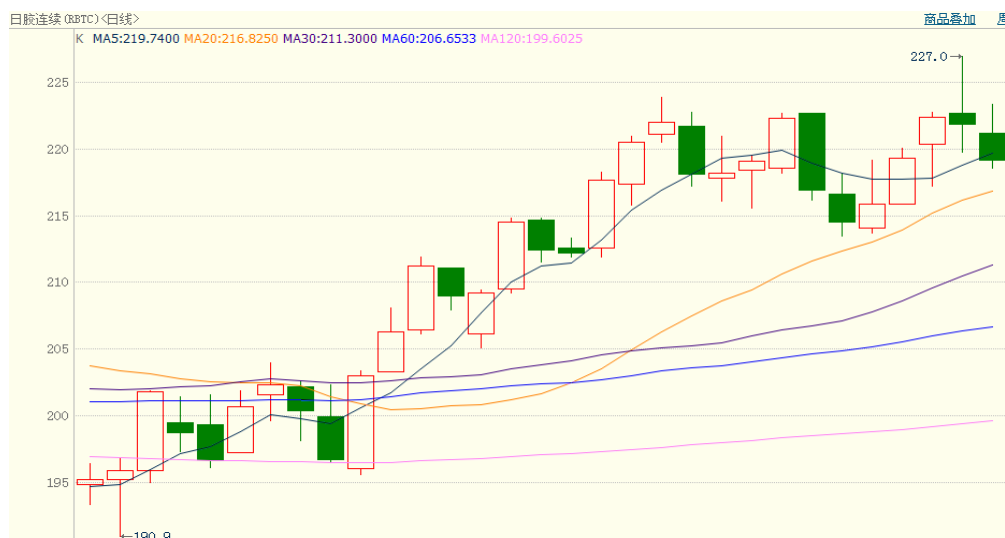
数据来源：博易大师、宝城金融研究所

上海期货交易所3月3日天然橡胶注册仓单126320吨，较昨日小幅减少200吨。

日胶：

名称	开盘	最高	最低	最新	结算价	涨跌	幅度	成交量	持仓	仓差
日胶连续	221.2	223.4	218.6	219.2	219.1	-2.9	-1.31%	2469	7369	0

图 2、日胶连续 3 月 3 日行情走势



数据来源：博易大师、宝城金融研究所

【市场信息】

1.美国1月个人消费开支连续第二个月下滑。显示出在油价下跌、就业回暖的背景下，美国家庭支出依然非常谨慎。商务部数据显示，美国1月个人消费支出环比下降0.2%，不及预期的降0.1%，12月为下降0.3%。不过，同时公布的1月个人收入环比增长了0.3%，略低于预期的0.4%。美联储最爱的通胀指标PCE物价指数1月环比下降0.5%。剔除食品和能源之后的核心PCE指数环比增长0.1%，均符合预期。

2.周一，美国供应管理协会（ISM）公布的数据显示，美国2月ISM制造业PMI 52.9，不及预期的53，连续第四个月下跌，创13个月新低。美国2月制造业扩张速度较1月再度放缓。美国2月ISM制造业PMI 52.9，预期53.0，前值53.5。美国2月ISM制造业PMI 52.9，不及预期的53，创去年1月以来新低。这是ISM制造业PMI连续第四个月下跌，1月为53.5。回顾上月数据，美国1月ISM制造业PMI 53.5，大幅不及预期的54.5，创一年新低，12月为55.1。

3.欧元区2月CPI连续第三个月萎缩，显示出该地区的通缩风险。目前，欧元区CPI已经连续17个月低于1%，远低于欧洲央行略低于2%的通胀目标。欧元区2月CPI初值同比萎缩0.3%，预期萎缩0.4%，前值萎缩0.6%。而不包括食物、能源、酒精和烟草的核心CPI同比上升0.6%，与预期和前值一致。欧元区1月CPI终值创纪录新低，与初值持平，同比下跌0.6%。该数值为1999年欧元区建立以来最低。

4.据中国汽车工业协会统计，2015年1月份国内卡车(含非完整车辆、半挂牵引车)市场产销267593辆和232943辆，生产环比下降4.32%，同比下降10.97%；销售环比下降16.54%，同比下降12.06%，降幅较上月（-5.85%）再

次扩大。1月重型卡车(含非完整车辆、半挂牵引车)产销49558辆和39990辆，产销环比分别下降9.25%和28.85%，产销同比分别下降20.99%和21.63%。销量降幅虽然较上月的29.49%有所缩窄，但重型卡车(含非完整车辆、半挂牵引车)市场以超过2成的降幅进入2015年，这个开局实在不好看。

5.中国汽车流通协会对外发布了今年1月汽车经销商库存调查结果。数据显示，1月汽车经销商综合库存系数为1.2，环比下降22%，同比上升24%，经销商库存水平处于警戒线以下，库存压力缓解。据介绍，1月，经销商处于去库存状态，特别是经销商集团，去库存能力要强于单店经销商。此外，多数厂家在1月召开经销商大会，凝心聚力鼓舞士气，值得一提的是，多数厂家并未对1月的提车量做硬性要求。

6.据外媒3月2日消息，泰政府官邸新闻处表示，总理兼维和委员会主席巴育上将与副总理兼国防部长巴逸上将共同召开维和委会议，会议总结了维和委执政6个月以来的绩效，会议上巴育上将认为工作进程过慢，特别是国家经济发展过慢，政治事件也有混乱之势。因此将会邀请专家共同寻找出路，也会从宏观经济入手解决经济问题。此外，政府工作没有绩效的部门，将更换部长，如农合部长比迪蓬和助理部长昂暖。本次人事调动，还涉及商务部和财政部，因为工作缓慢，没有成绩，被更换的部长包括维和委中的军人。巴育称：农合部已使用了一百二十亿铢用于解决橡胶价格问题，但仍不见成绩，橡胶价格还有继续下跌的趋势。维和委在旱季实地调查时发现，旱季国家扶助农民的项目有贪污现象，国家免费救助农民的物资，被拿来销售。

【现货市场报价】

3日国内现货市场：近期老街边贸市场听闻因为检查再度封关，国内3L胶供应暂时中断，不过有听闻过几天有望再度开关。

今日云南市场现货报价窄幅走低，整体现货跟跌意愿不高，民营全乳11700元/吨，民营标二报10500元/吨，民营5#报价10800元/吨；缅甸3#烟片13税报价10100元/吨。

今日上海地区天胶市场报价窄幅整理，期货大跌，现货跟跌有限，目前报价如下：13年国营全乳报价12500元/吨；云南民营全乳报价12300元/吨，云南民营标二报价11200元/吨；泰国3#烟片17税报价13600元/吨；部分越南3L胶大厂货17税报价12600元/吨，小厂靓货17税报价12400元/吨，部分小厂货报价12000元/吨。

今日山东地区天然橡胶现货市场窄幅回落，期货大幅回落，但是现货整体不跟跌。今日报价如下：少量13年国营全乳胶报12400-12500元/吨；云南民营标二报11200元/吨；泰国3#烟片17税13600元/吨；部分越南3L胶无税报价11500-11600元/吨。

今日广东天胶市场价格整体平稳，商家观望情绪浓厚。小厂越南3L胶无税报价11500元/吨；大厂无税报价11800元/吨，实际买盘有限。

四川市场天胶报价稀少，由于沪胶的大幅下滑，贸易商无奈下调现货报价，但听闻多数厂家尚未回归，刚需有限。14年云南民营全乳报12200元/吨左右，民营标二报11100元/吨左右。

沪胶大幅下滑，业者心态迷茫，然商家多持货等待实单来询。今日报价如下：13年国营全乳胶12500-12600元/吨；听闻越南3L胶含税价12300元/吨左

右；泰国3#烟片报价不多，听闻含税价格13700-13800元/吨。

天津地区天胶市场报价整体窄幅走低，13年云南全乳胶报12500元/吨；云南民营标二报价11200元/吨；泰国3#烟片17税报价13600元/吨，实际商谈为主。

江苏地区天胶市场报价整体窄幅整理，现货市场跟跌意愿不高，报价如下：13年国营全乳胶报价12500元/吨，云南民营全乳胶报价12400元/吨；部分泰国3#烟片报价13700元/吨；零星越南3L胶17税大厂报价12600元/吨，小厂靓货报价12400元/吨；3L复合报价11700元/吨。

沪胶大幅下滑令市场业者心态纠结，然因终端尚未返市，业者多持稳报价等待实单来询。目前整体报价如下：听闻14年云南民营全乳含税价格12300元/吨左右，13年云南国营全乳含税价格12500元/吨左右；民营标二含税报价11100-11200元/吨；听闻越南3L胶无税12000元/吨左右。

上海市场进口天然乳胶报价窄幅调整，听闻少数黄春发桶装乳胶9700元/吨左右；三棵树桶装乳胶9800-9900元/吨；知知桶装乳胶市场报价9800元/吨左右。目前乳胶市场因补货成本较高支撑，即使在沪胶持续大幅走低情况下依然维持高挺，市场成交尚可，小单成交为主。

山东市场进口天然乳胶报价稳定，虽然沪胶持续两日大幅下跌，但对于乳胶市场整体拖累影响有限，因业者普遍反映目前美金价格高挺，成本支撑下现货低价销售意向不强。但由于下游工厂尚未返市，因此成交多以小单为主。听闻少数三棵树桶装乳胶市场报价9800-9900元/吨。

天津市场进口天然乳胶报价动态，三棵树桶装乳胶市场报价9800-9900元/吨；市场货源供应不多，虽期货下调，但乳胶现货跌幅有限，商家多持稳报价

等待下游实际询盘。

江苏市场进口天然乳胶价格动态，黄春发桶装乳胶市场报价9800元/吨左右；三棵树桶装乳胶市场价格9900元/吨左右。工厂目前尚未返市，因此整体交投气氛不佳，业者报价积极性不强，实单成交商谈为主。

外盘胶方面：

图 3、3 月 3 日泰国三大中心市场 USS 原料交易行情

	USS3	含水分3%-5%的USS3	含水分5%-7%的USS3	含水分7%-10%的USS3	含水分10%-15%的USS3	胶水
宋卡	58.55	50.66	48.77	--	--	--
素叻他尼	58.55	50.59	49.59	--	--	--
洛坤	58.55	43.49	--	--	--	--

数据来源：卓创资讯、宝城金融研究所

图 4、3 月 3 日泰国天胶 FOB 官方午盘价格

种类/等级		2015年2月		2015年3月	
		曼谷	宋卡	曼谷	宋卡
烟片	RSS 1	62.05	61.80	62.25	62.00
	RSS 2	61.45	61.20	61.65	61.40
	RSS 3	60.90	60.65	61.10	60.85
	RSS 4	60.60	60.35	60.80	60.55
	RSS 5	60.15	59.90	60.35	60.10
标胶	STR 5L	51.45	51.20	51.65	51.40
	STR 5	49.55	49.30	49.75	49.50
	STR 10	48.85	48.60	49.05	48.80
	STR 20	48.45	48.20	48.65	48.40
散装浓缩胶乳		37.20	36.95	37.40	37.15

数据来源：卓创资讯、宝城金融研究所

【今日点评】

随着降息利多预期消化之后，国内沪胶期货重新回归供需主导的弱势行情中。可以看到，今天国内沪胶期货继续震荡走低，虽然主力完成移仓换月操作，但远月1509合约贴水近月1505合约期价的幅度却还在不断扩大中，全天胶价重心稳步下移，最低跌至12800元/吨一线，截至收盘时沪胶1509合约大幅重挫-3.23%或-430元/吨，全天成交量达329946手，较昨日小幅萎缩；持仓量大幅增加10878手，至182574手。

技术面上看，今天国内沪胶1509合约期价受降息预期落地后利多出尽影响出现冲高回落走势，不过笔者认为处在降息降准的流动性充裕周期中却有望盖过供需端弱势因素，未来沪胶在经历短线调整之后继续上涨的趋势还将延续下去，预计后市将维持偏强姿态运行。从持仓上看，1509合约主力资金增多力度显著强于增空，净空头寸较昨日的14972手小幅减少至13957手。

【操作建议】

沪胶1509合约回吐涨幅，短期寻求下轨12700元/吨一线支撑。

宝城期货各地营业部

宝城期货临海营业部

地址：临海市大洋街道临海大道（中）45号

电话：0576-85320333

宝城期货南昌营业部

地址：南昌市中山路150号地王大厦写字楼7-V

电话：0791-6259955

宝城期货南宁营业部

地址：南宁市金湖路26-1号东方国际商务港A座6层

电话：0771-5532168

宝城期货大连营业部

地址：大连市沙河口区会展路129号期货大厦2006B

电话：0411-84807257

宝城期货深圳营业部

地址：深圳市福田区中心区26-3中国凤凰大厦一栋15D

电话：0755-33203226

宝城期货昆明营业部

地址：昆明市盘龙区北京路900号颐高数码中心A座9层ABCDE房

电话：0871-5732732

宝城期货沈阳营业部

地址：沈阳市皇姑区黑龙江街25号龙江大厦7楼室

电话：024-88691999；024-86207766

宝城期货长沙营业部

地址：长沙市芙蓉中路2段279号金源大酒店天麒楼14楼

电话：0731-85239858

宝城期货郑州营业部

地址：郑州市未来大道未来大厦1201室

电话：0371-65612832

宝城期货青岛营业部

地址：青岛经济技术开发区紫金山路117栋1单元14楼1402号

电话：0532-86108719

宝城期货武汉营业部

地址：武汉市武昌区中山路347号中铁大厦705-707

电话：027-88221981

宝城期货温州营业部

地址：温州鹿城区矮凳桥228号10幢1013室

电话：0577-89999719

宝城期货上海营业部

地址：上海浦东新区向城路288号SOHO世纪广场1003室

电话：021-50196660

宝城期货北京营业部

地址：北京市朝阳区望京西路甲 50 号 1 号楼 7 层 1-09 内 701-02 单元

电话：010-64795360

免责条款

客户不应视本报告为作出投资决策的惟一因素。本报告中所指的投资及服务可能不适合个别客户，不构成客户私人咨询建议。本公司未确保本报告充分考虑到个别客户特殊的投资目标、财务状况或需要。本公司建议客户应考虑本报告的任何意见或建议是否符合其特定状况，以及（若有必要）咨询独立投资顾问。

在任何情况下，本报告中的信息或所表述的意见并不构成对任何人的投资建议。在任何情况下，本公司不对任何人因使用本报告中的任何内容所引致的任何损失负任何责任。

若本报告的接收人非本公司的客户，应在基于本报告作出任何投资决定或就本报告要求任何解释前咨询独立投资顾问。