

研究创造价值

姓名：陈栋

宝城期货金融研究所

电话：0571-89715220

邮箱：generalcd@163.com

报告日期 2015 年 5 月 21 日



天胶日评

内容摘要

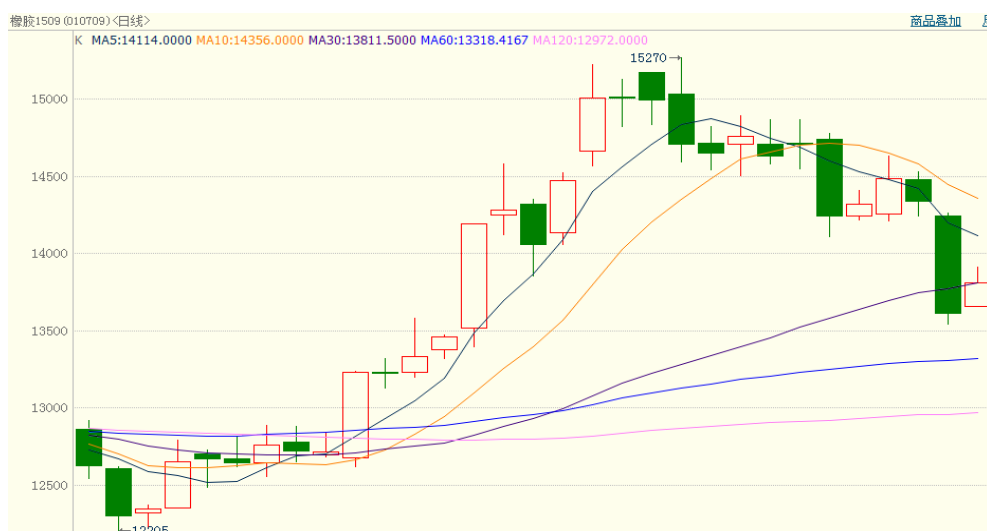
- 内外盘行情评述
- 市场信息
- 现货市场报价
- 今日点评
- 操作建议

【内外盘行情评述】

沪胶：

名称	开盘	最高	最低	最新	结算价	涨跌	幅度	成交量	持仓	仓差
橡胶 1509	13660	13910	13655	13810	13805	30	0.22%	435520	217600	-2524

图 1、沪胶 1509 5 月 21 日行情走势



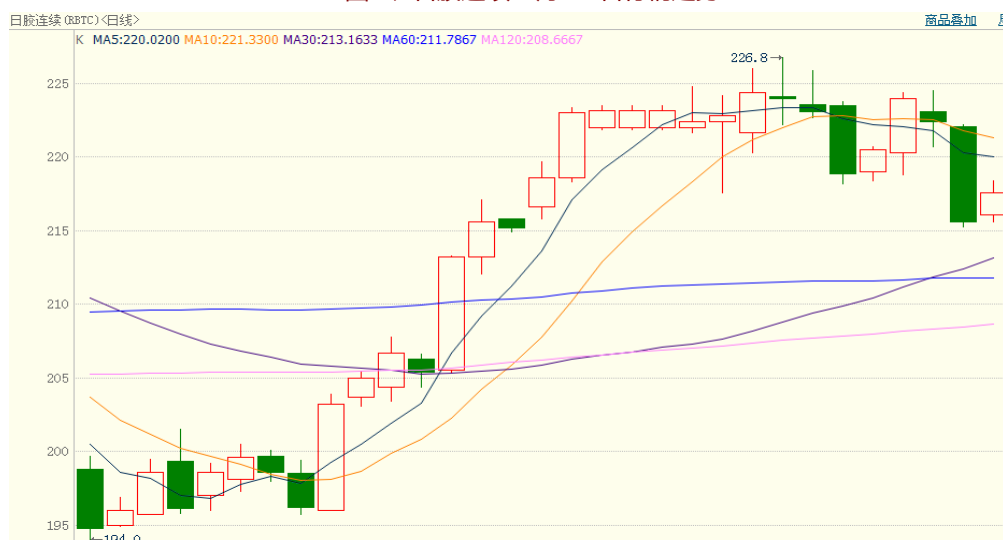
数据来源：博易大师、宝城金融研究所

上海期货交易所5月21日天然橡胶注册仓单102890吨，较昨日小幅减少10吨。

日胶：

名称	开盘	最高	最低	最新	结算价	涨跌	幅度	成交量	持仓	仓差
日胶连续	216.1	218.4	215.6	217.6	217.7	2.0	0.93%	4129	17294	0

图 2、日胶连续 5 月 21 日行情走势



数据来源：博易大师、宝城金融研究所

【市场信息】

1.1-4月山东东营轮胎出口78657万美元，下降29.4%；石油机械装备出口24374万美元，下降38.3%；化工产品出口16221万美元，增长11.9%，电解铜出口7681万美元，下降16.5%，汽车配件出口7769万美元，增长3.3%。纺织服装出口4299万美元，下降8.3%。

2.据泰国5月20日消息，泰国副总理周三称，该国农户呼吁泰国政府终止橡胶收储项目并改为提供支撑橡胶价格的措施。泰国政府正在考虑农户提出的一项政府支付橡胶市场价格和目标价格之间差额的补贴的计划。目前泰国政府持有340,000吨橡胶库存，其中的200,000吨来自前任政府，而泰国政府已经通过协议向中国出口400,000吨橡胶。

3.美联储4月FOMC会议纪要显示，许多委员预计6月会议上不太可能加息。4月会议纪要公布后，市场各主要资产纷纷发生明显波动，美元下跌，黄金上涨。华尔街见闻报道，许多委员认为，年初以来美国经济放缓是暂时的。尽管如此，他们仍然预期6月会议上不会加息。4月会议纪要显示，许多委员认为6月数据对于加息条件已得到满足而言，不太可能提供充分的确认。在加息之前，他们希望确定经济走在正轨上，失业率会继续下降，并对通胀回升到2%有充分信心。许多市场参与者认为，美联储可能会在9月甚至更晚时候首次加息。

4.日本内阁府20日公布的数据显示，剔除物价变动因素后，2015年一季度日本国内生产总值(GDP)初值环比增长0.6%，换算成年率为增长2.4%，连续增长两季。这反映出日本经济从去年4月消费税增税后的低迷，逐渐走上了缓慢复苏的轨道。不过，其个人消费恢复仍较为缓慢，内需改善也显乏力。此外，日本2014财年（2014年4月-2015年3月）实际GDP比上财年下滑1.0%，近5

年来首次呈现负增长，也低于日本政府预期的下滑0.5%；名义GDP则比上年度增长1.4%。

5.经济日报布鲁塞尔5月21日讯（记者严恒元）欧盟统计局5月19日公布的预估数据显示，今年3月，欧元区对外商品贸易顺差为234亿欧元，高于去年同期的161亿欧元；欧盟对外商品贸易顺差为107亿欧元，高于去年同期的36亿欧元。今年3月，欧元区和欧盟的商品出口额同比分别增长11%和14%，欧盟和欧元区商品进口额同比分别增长5%和9%。统计数据显示，今年前3个月，欧元区对外商品贸易顺差为526亿欧元，高于去年同期的307亿欧元。

6.汇丰银行21日发布的最新数据显示，汇丰5月中国制造业采购经理人指数(PMI)初值止跌回升至49.1。该数值略高于上月终值48.9，为2015年2月以来首次回升，但仍低于荣枯线50，表明制造业仍处萎缩区间。2015年至今的五个月里，汇丰PMI初值已四次低于荣枯线。分项来看，5月产出指数降至48.4，五个月来首次跌破荣枯线，为13个月来最低点；新出口订单指数亦降至23个月新低，显示外部需求不振。

【现货市场报价】

21日国内现货市场：近期老街边贸市场听闻因为检查再度封关，国内3L胶供应暂时中断，不过有听闻过几天有望再度开关。

据了解目前云南产区原料价格整体下跌明显，部分胶水收购价在11元/公斤左右；次一级原料收购价在10.5元/公斤左右。

今日期货震荡整理，现货整体波动不大，少量报价如下：13年国营全乳胶12800元/吨，12年海南全乳报价12500元/吨，海南SCR5#报11800元/吨，云

南标二报价11900元/吨；越南3L胶17税小厂靓货报价12600元/吨，部分小厂货报价12100元/吨，大厂货报价稍高；泰国3#烟片报价14000元/吨；越南3L复合报价12000元/吨。

今日沪胶窄调，山东地区天然橡胶市场报价有限，期货转弱，市场观望气氛增强，部分商家暂无明确报价，零星随行就市出货。今日少量参考报价如下：13年国营全乳胶12800元/吨左右，14年国营全乳报价在13100-13200元/吨；云南民营标二报11800元/吨；泰国3#烟片17税报14000元/吨左右；越南3L胶17税小厂靓货报价12800元/吨，不含税报价在11700-11800元/吨；报价仅供参考，实单具体商谈。

广东天胶市场报价窄调，大厂无税报价12300元/吨附近，越南3L胶大厂17税报价12900元/吨附近，市场现货不多，报价坚挺，昨日零星成交。价格多供参考，实单具体商谈。

沪胶盘整运行，而现货商反映下游工厂需求极度低迷，因此价格方面并无明显波动，业者更多的是静待下游实单来询。14年云南民营全乳报12900元/吨，民营标二报11800元/吨。

福建地区天然橡胶市场报价窄调，越南大厂3L标胶17税主流报价12700-12800元/吨，不含税报价在11900元/吨左右。据闻当地现货不多，不过下周陆续有少量货源抵达。当前下游需求平淡，零星小单成交。报价仅供参考，实单具体商谈。

天津地区天胶市场报价弱势震荡，2013年云南国营全乳胶报价12800元/吨左右；14年云南民营全乳胶报价12800元/吨左右；云南民营标二报价11800-11900元/吨，实单成交商谈确定。

浙江地区天然橡胶市场报价窄调，因近日期货下行，市场观望气氛增强，买气平淡，整体成交一般。今日商家参考报价如下：13、14年国营全乳胶参考价格在12800-13000元/吨；越南3L胶大厂17税报价在12600-12800元/吨；标二胶报价在11900-12000元/吨，5#胶12300元/吨；泰国3#烟片参考价格在14000-14200元/吨；以上均为自提报价，报价仅供参考，实单有商谈空间。

江苏地区天胶市场报价窄幅整理，实际出货一般，报价如下：2013年国营全乳老胶报价12900元/吨；标二报价12000元/吨；越南3L胶17税靓货报价12700-12800元/吨；泰国3#烟片17税报价14100元/吨；越南3L复合12100元/吨。

沪胶盘整运行，干胶现货价格多持稳。据业者反映当前虽货源供应尚可，但工厂订单薄弱，多按需采购，从而令实单成交稀少，导致市场观望情绪较浓。目前报价如下所示：听闻13年国营全乳含税价格12800元/吨；14年民营全乳含税价格12800-12900元/吨；15年民营全乳含税价格13100-13200元/吨左右；听闻民营标二含税报价11800-11900元/吨；越南3L胶少数不含税12000元/吨；泰国3#烟片货源稀少，听闻少数不含税13200元/吨左右。

天津市场进口天然乳胶报价动态，由于目前市场整体供应有限，尤其是华北地区因此令价格稍显坚挺，经销商小幅下滑报价至黄春发桶装乳胶10800元/吨左右，然因需求偏淡，实际成交并不理想。

福建市场进口天然乳胶报价坚挺，少量黄春发桶装乳胶市场参考价格在10800-11000元/吨，下周预售货源偏低。报价仅供参考，实单具体商谈。

广东市场进口天然乳胶报价窄调，黄春发桶装乳胶市场报价在10700-10800元/吨，略高略低均有听闻，太空包乳胶市场报价10200元/吨水

平。市场现货有限，报价坚挺。报价仅供参考，实单一单一谈。

浙江市场进口天然乳胶市场报价持稳，虽然市场货源供应不多，但因低迷的终端需求导致市场整体交投气氛较差。听闻少量黄春发桶装乳胶市场报价10400元/吨左右；三棵树桶装乳胶报价10500-10600元/吨水平，实单具体商谈。

上海市场进口乳胶报价持稳，听闻业者表示，虽然沪胶小幅下滑，乳胶现货无明显波动，但实际成交重心略有下移。黄春发桶装乳胶市场报价10300-10400元/吨；三棵树桶装乳胶10400-10500元/吨，实单成交商谈为主。

外盘胶方面：

图 3、5 月 21 日泰国三大中心市场 USS 原料交易行情

	USS3	含水分3%-5%的 USS3	含水分5%-7%的 USS3	含水分7%-10%的 USS3	含水分10%-15%的 USS3	胶 水
宋卡	55.92	55.68	54.00	--	--	--
素叻他 尼	56.16	54.66	53.55	--	--	--
洛坤	56.14	55.02	--	--	--	--

数据来源：卓创资讯、宝城金融研究所

图 4、5 月 21 日泰国天胶 FOB 官方午盘价格

种类/等级		2015年6月		2015年7月	
		曼谷	宋卡	曼谷	宋卡
烟片	RSS 1	62.85	62.60	63.05	62.80
	RSS 2	62.25	62.00	62.45	62.20
	RSS 3	61.70	61.45	61.90	61.65
	RSS 4	61.40	61.15	61.60	61.35
	RSS 5	60.95	60.70	61.15	60.90
标胶	STR 5L	61.75	61.50	61.95	61.70
	STR 5	51.50	51.25	51.70	51.45
散装浓缩胶乳		40.65	40.65	40.40	40.85

数据来源：卓创资讯、宝城金融研究所

【今日点评】

经历过昨天大幅重挫之后，利空因素被市场所消化，今天国内沪胶期货呈现低开高走的姿态，主力1509合约缩量减仓小幅回升，空头依然占据主导地位，多空上攻信心并不足，期价最高涨至13910元/吨。截至收盘时沪胶1509合约略微上涨0.22%或30元/吨，成交量达435520手，较昨日大幅萎缩；持仓量小幅减少2524手，至217600手。

技术面上看，今天国内沪胶1509合约经历昨日大幅下跌后略微反弹收出小阳线，技术性反弹并未扭转近期胶价下行的趋势，30日均线也未收复。空头力量占据主导地位。短期负面经济数据以及偏弱的需求数据给予胶价的打击依然无法摆脱，前期短暂的箱体运行趋势被打破，跌势或将由此展开。预计短期内沪胶1509合约期价运行区间将下移至13500-14000元/吨区间。从持仓上看，1509合约主力资金采取增多减空操作，净空头寸较昨日19569手小幅萎缩至19055手。

【操作建议】

沪胶1509合约维持震荡偏弱姿态，考验13500元/吨一线支撑。

宝城期货各地营业部

宝城期货临海营业部

地址：临海市大洋街道临海大道（中）45号

电话：0576-85320333

宝城期货南昌营业部

地址：南昌市中山路150号地王大厦写字楼7-V

电话：0791-6259955

宝城期货南宁营业部

地址：南宁市金湖路26-1号东方国际商务港A座6层

电话：0771-5532168

宝城期货大连营业部

地址：大连市沙河口区会展路129号期货大厦2006B

电话：0411-84807257

宝城期货深圳营业部

地址：深圳市福田区中心区26-3中国凤凰大厦一栋15D

电话：0755-33203226

宝城期货昆明营业部

地址：昆明市盘龙区北京路900号颐高数码中心A座9层ABCDE房

电话：0871-5732732

宝城期货沈阳营业部

地址：沈阳市皇姑区黑龙江街25号龙江大厦7楼室

电话：024-88691999；024-86207766

宝城期货长沙营业部

地址：长沙市芙蓉中路2段279号金源大酒店天麒楼14楼

电话：0731-85239858

宝城期货郑州营业部

地址：郑州市未来大道未来大厦1201室

电话：0371-65612832

宝城期货青岛营业部

地址：青岛经济技术开发区紫金山路117栋1单元14楼1402号

电话：0532-86108719

宝城期货武汉营业部

地址：武汉市武昌区中山路347号中铁大厦705-707

电话：027--88221981

宝城期货温州营业部

地址：温州鹿城区矮凳桥228号10幢1013室

电话：0577-89999719

宝城期货上海营业部

地址：上海浦东新区向城路288号SOHO世纪广场1003室

电话：021-50196660

宝城期货北京营业部

地址：北京市朝阳区望京西路甲 50 号 1 号楼 7 层 1-09 内 701-02 单元

电话：010-64795360

免责条款

客户不应视本报告为作出投资决策的惟一因素。本报告中所指的投资及服务可能不适合个别客户，不构成客户私人咨询建议。本公司未确保本报告充分考虑到个别客户特殊的投资目标、财务状况或需要。本公司建议客户应考虑本报告的任何意见或建议是否符合其特定状况，以及（若有必要）咨询独立投资顾问。

在任何情况下，本报告中的信息或所表述的意见并不构成对任何人的投资建议。在任何情况下，本公司不对任何人因使用本报告中的任何内容所引致的任何损失负任何责任。

若本报告的接收人非本公司的客户，应在基于本报告作出任何投资决定或就本报告要求任何解释前咨询独立投资顾问。