

研究创造价值

姓名：陈栋
宝城期货金融研究所
电话：0571-89715220
邮箱：generalcd@163.com
报告日期 2015 年 5 月 26 日



天胶日评

内容摘要

- 内外盘行情评述
- 市场信息
- 现货市场报价
- 今日点评
- 操作建议

【内外盘行情评述】

沪胶：

名称	开盘	最高	最低	最新	结算价	涨跌	幅度	成交量	持仓	仓差
橡胶 1509	14050	14600	14015	14370	14340	580	4.21%	707562	229892	2324

图 1、沪胶 1509 5 月 26 日行情走势



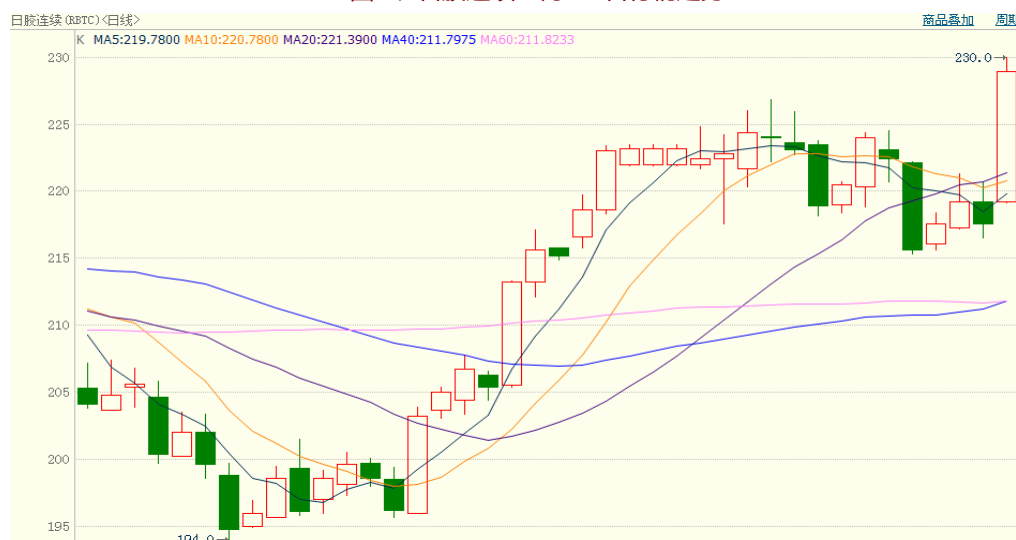
数据来源：博易大师、宝城金融研究所

上海期货交易所5月26日天然橡胶注册仓单105680吨，较昨日小幅增加200吨。

日胶：

名称	开盘	最高	最低	最新	结算价	涨跌	幅度	成交量	持仓	仓差
日胶连续	219.2	230.0	219.1	228.9	229.3	11.3	5.19%	11835	17875	0

图 2、日胶连续 5 月 26 日行情走势



数据来源：博易大师、宝城金融研究所

【市场信息】

1.第六届中国(广饶)国际橡胶轮胎暨汽车配件展览会在广饶举办。据统计,此次展会共有美国艾默生、德国朗盛、日本神钢等600余家企业参展,联络境内外采购商12万余人次,前两天达成贸易意向、协议、合同809个总额约163亿元。中国橡胶轮胎产量占世界总产量1/3以上,仅山东就占了1/6以上,但山东省橡胶工业大而不强的矛盾依然突出。2014年以来,山东省产量、销售收入及利税增速下降,今后低速增长或将成为新常态。在价格战越演越烈、产能过剩、出口受阻的背景下,“走出去”成为轮胎企业解决问题的一个方向。

2.财政部25日公布,1-4月国有企业利润总额7040.6亿元,同比下降5.7%。其中,中央企业5344.4亿元,同比下降7.2%;地方国有企业1696.2亿元,同比下降0.8%。财政部表示,国有企业运行状况继续好转。一是国有企业利润降幅明显放缓,1-4月国有企业利润同比降幅比1-2月收窄15.8个百分点,比1-3月收窄2.3个百分点。

3.日本央行在5月初以BOJ Review的形式于自己的官方网站上刊登了一篇文章,回顾了其量与质双宽松政策(QQE)执行两年来的情况,自我“验证”了两年来的政策效果。两年前还未正式上台的黑田东彦就积极主张的量化宽松政策毫无疑问地把自己政策重心放在了量(货币量)上面,但这篇论文的结论和重点却在不断地标榜质(利率)的进展,这个有点掌自己嘴的论文立即引发了日本央行观察者和学界又一次广泛的议论。由于以前与外界进行政策讨论基本上是以央行研究所的研究论文为主,这次的论文毫无疑问是为黑田体制做辩护。

4.美联储副主席周一表示,未来三到四年,美联储将“逐渐和相对缓慢”地提高短期利率,以便借贷成本能够回归“正常”水平。观察者们过度关注了美联储何

时开始首次加息，而不是利率最终会达到何处。他表示，美联储经济学家预计，未来三至四年，利率可能达到3.25%-4%。

5.中原地产研究部发布数据显示，5月前四周，全国54城市合计住宅签约套数为194909套，环比上涨幅度达到了8.3%，其中一、二线城市明显上涨，特别是二线城市复苏明显，环比上涨幅度高达13.1%；而一线城市也逐渐出现了库存明显减少的现象。新政和降息降准利好在二季度相继落地，经过短暂的消化期后，部分刚需和改善性需求已经开始真正入市，成为本轮楼市成交开始火热的助推剂。

【现货市场报价】

26日国内现货市场：近期老街边贸市场听闻因为检查再度封关，国内3L胶供应暂时中断，不过有听闻过几天有望再度开关。

今日云南市场现货报价窄幅反弹，当前报价如下，民营全乳12300-12400元/吨，5#报价11800元/吨，民营标二报11400-11500元/吨。

今日期货震荡整理，现货整体波动不大，商家整体心态尚稳，少量报价如下：13年国营全乳胶13000元/吨，14年云南国营全乳报价13800-13900元/吨（可交割），民营全乳报价13000元/吨，云南标二报价12100元/吨；越南3L胶17税小厂靓货报价12800元/吨，大厂3L胶17税报价13000元/吨，部分小厂货报价12200元/吨；泰国3#烟片报价14200元/吨；越南3L复合报价12100-12200元/吨。

昨日沪胶晚盘大涨，山东地区天然橡胶市场报价跟进有限，窄幅调整，部分商家观望暂不报价。今日少量参考报价如下：13年国营全乳胶12700-12900

元/吨，15民营全乳报价13000元/吨；云南民营标二报12100元/吨附近；越南3L复合胶在11900元/吨，3L复合胶不含税在11500-11600元/吨，其它报价稀少，价格仅供参考，实单具体商谈。

天津地区天胶市场报价持稳，2013年云南国营全乳胶报价13000元/吨左右；14年云南民营全乳胶报价12300元/吨左右；云南民营标二报价12100元/吨左右，实单成交商谈确定。

广东天胶市场报价窄调，大厂无税报价12300元/吨附近，越南3L胶大厂17税报价13100-13200元/吨，市场现货不多，据闻近日有部分货源抵达，报价仅供参考，实单具体商谈。

江苏地区天胶市场报价反弹，商家整体心态尚稳，实际低价出货意愿不高，报价如下：2013年国营全乳老胶报价13100元/吨；标二报价12200元/吨；越南3L胶17税靓货报价12800-13000元/吨；泰国3#烟片17税报价14300元/吨。

福建地区天然橡胶市场报价窄调，越南3L标胶17税参考价格在12800-13000元/吨，不含税报价在12000-12100元/吨，越南小烟片报价13500元/吨。下游需求平淡，多按需采购，不过市场现货不多，较为抗跌。报价仅供参考，实单具体商谈。

浙江地区天然橡胶市场报价窄幅调整，尽管期货大涨，但现货跟进有限，此外，商家反应买盘清淡，实际成交零星。今日商家参考报价如下：13、14年国营全乳胶参考价格在13000元/吨；越南3L胶17税报价在12700-12800元/吨；标二胶报价在12000-12100元/吨；泰国3#烟片参考价格在14200-14300元/吨；以上均为自提报价，报价仅供参考，实单有商谈空间。

沪胶大幅上涨，从而带动干胶市场报价走高，但据业者反映实际询盘气氛

依旧，因此整体上涨力度有限。目前报价如下所示：听闻13年国营全乳含税价格13000元/吨左右；14年民营全乳含税价格13000元/吨左右；听闻民营标二含税报价11900-12100元/吨；越南3L胶少数不含税12100-12200元/吨；泰国3#烟片货源稀少，听闻少数不含税13200元/吨左右。

浙江市场进口天然乳胶市场报价小幅攀升，经销商反映当前价格基本上虽然市场货源供应不多，但因低迷的终端需求导致市场整体交投气氛较差。听闻少量黄春发桶装乳胶市场报价10500元/吨左右；三棵树桶装乳胶报价10600元/吨水平，实单具体商谈。

广东市场进口天然乳胶报价走高，黄春发桶装乳胶市场主流报价在11000元/吨。市场货源不多，且期货上涨，报价仅供参考，实盘一单一谈。

福建市场进口天然乳胶报价稳中小涨，少量黄春发桶装乳胶市场参考价格在11000元/吨自提，部分三棵树乳胶报价在11000元/吨自提，市场现货不多，报价坚挺，随行就市商谈。

上海市场进口乳胶报价稳中上调，沪胶大幅上扬令市场低端价格消失，贸易商实单成交重心小幅上移。黄春发桶装乳胶市场报10400元/吨左右；三棵树桶装乳胶10500-10600元/吨，实单成交商谈为主。

外盘胶方面：

图 3、5 月 26 日泰国三大中心市场 USS 原料交易行情

	USS3	含水分3%-5%的 USS3	含水分5%-7%的 USS3	含水分7%-10%的 USS3	含水分10%-15%的 USS3	胶 水
宋卡	57.27	56.71	55.10	--	--	--
素叻他 尼	57.60	57.10	56.10	--	--	--
洛坤	57.61	55.59	--	--	--	--

数据来源：卓创资讯、宝城金融研究所

图 4、5 月 26 日泰国天胶 FOB 官方午盘价格

种类/等级		2015年6月		2015年7月	
		曼谷	宋卡	曼谷	宋卡
烟片	RSS 1	63.75	63.50	63.95	63.70
	RSS 2	63.15	62.90	63.35	63.10
	RSS 3	62.60	62.35	62.80	62.55
	RSS 4	62.30	62.05	62.50	62.25
	RSS 5	61.85	61.60	62.05	61.80
标胶	STR 5L	62.70	62.45	62.90	62.65
	STR 5	52.70	52.45	52.90	52.65
散装浓缩胶乳		41.60	41.35	41.80	41.55

数据来源：卓创资讯、宝城金融研究所

【今日点评】

受益于政府力推多项基建投资项目，市场预期新一轮投资需求将释放利多工业品，昨夜国内工业品集体走强，其中沪胶期货一马当先。基建投资加码带动重卡需求预期上升，直接刺激轮胎需求增加从而令胶价获取上涨动力。今天沪胶1509合约期价呈现大幅走高态势，最高涨至14600元/吨，截至收盘时沪胶1509合约收涨4.21%或580元/吨，成交量达707562手，较昨日大幅增加；持仓量小幅增加2324手，至229892手。

技术面上看，今天国内沪胶1509合约呈现跳空大幅上涨姿态，盘中期价一度突破14500元/吨一线压力。政府加码投资力度带动沪胶下游重卡市场恢复，需求预期回升令工业品集体回暖，在政策因素积极释放偏暖效应支撑下，未来沪胶有望维持偏强姿态运行。预计短期内沪胶1509合约期价运行将维持在14000-14500元/吨区间内。从持仓上看，1509合约主力资金增空力度稍强于

增多，净空头寸较昨日的16969手小幅减少至16702手。

【操作建议】

沪胶1509合约维持在14000-14500元/吨箱体内区间震荡。

宝城期货各地营业部

宝城期货临海营业部

地址：临海市大洋街道临海大道（中）45号

电话：0576-85320333

宝城期货南昌营业部

地址：南昌市中山路150号地王大厦写字楼7-V

电话：0791-6259955

宝城期货南宁营业部

地址：南宁市金湖路26-1号东方国际商务港A座6层

电话：0771-5532168

宝城期货大连营业部

地址：大连市沙河口区会展路129号期货大厦2006B

电话：0411-84807257

宝城期货深圳营业部

地址：深圳市福田区中心区26-3中国凤凰大厦一栋15D

电话：0755-33203226

宝城期货昆明营业部

地址：昆明市盘龙区北京路900号颐高数码中心A座9层ABCDE房

电话：0871-5732732

宝城期货沈阳营业部

地址：沈阳市皇姑区黑龙江街25号龙江大厦7楼室

电话：024-88691999；024-86207766

宝城期货长沙营业部

地址：长沙市芙蓉中路2段279号金源大酒店天麒楼14楼

电话：0731-85239858

宝城期货郑州营业部

地址：郑州市未来大道未来大厦1201室

电话：0371-65612832

宝城期货青岛营业部

地址：青岛经济技术开发区紫金山路117栋1单元14楼1402号

电话：0532-86108719

宝城期货武汉营业部

地址：武汉市武昌区中山路347号中铁大厦705-707

电话：027-88221981

宝城期货温州营业部

地址：温州鹿城区矮凳桥228号10幢1013室

电话：0577-89999719

宝城期货上海营业部

地址：上海浦东新区向城路288号SOHO世纪广场1003室

电话：021-50196660

宝城期货北京营业部

地址：北京市朝阳区望京西路甲 50 号 1 号楼 7 层 1-09 内 701-02 单元

电话：010-64795360

免责条款

客户不应视本报告为作出投资决策的惟一因素。本报告中所指的投资及服务可能不适合个别客户，不构成客户私人咨询建议。本公司未确保本报告充分考虑到个别客户特殊的投资目标、财务状况或需要。本公司建议客户应考虑本报告的任何意见或建议是否符合其特定状况，以及（若有必要）咨询独立投资顾问。

在任何情况下，本报告中的信息或所表述的意见并不构成对任何人的投资建议。在任何情况下，本公司不对任何人因使用本报告中的任何内容所引致的任何损失负任何责任。

若本报告的接收人非本公司的客户，应在基于本报告作出任何投资决定或就本报告要求任何解释前咨询独立投资顾问。