

## 研究创造价值

姓名：陈栋

宝城期货金融研究所

电话：0571-89715220

邮箱：generalcd@163.com

报告日期 2015 年 12 月 23 日



## 天胶日评

### 内容摘要

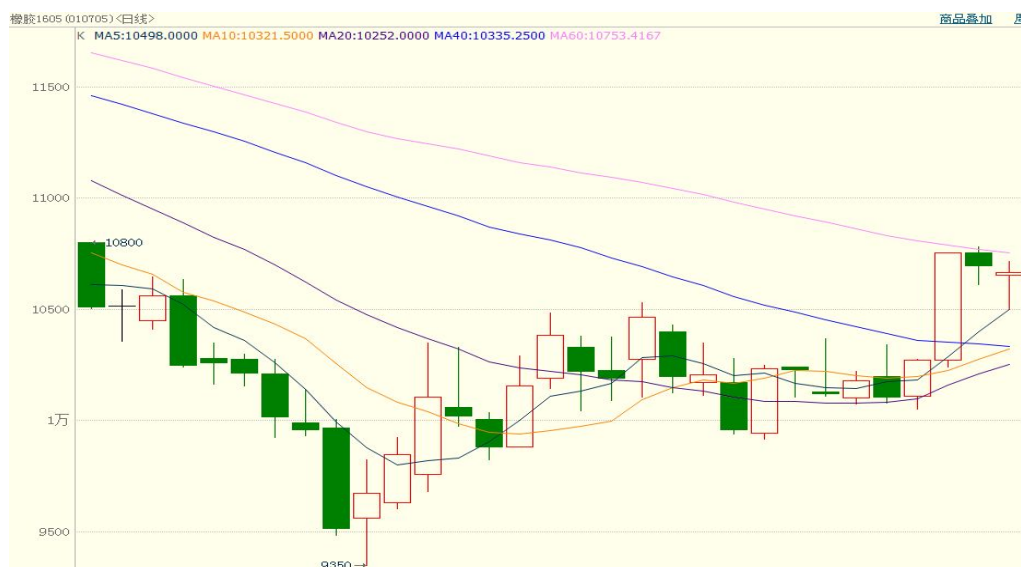
- 内外盘行情评述
- 市场信息
- 现货市场报价
- 今日点评
- 操作建议

## 【内外盘行情评述】

### 沪胶：

名称	开盘	最高	最低	最新	结算价	涨跌	幅度	成交量	持仓	仓差
橡胶 1605	10655	10715	10505	10665	10620	-15	-0.14%	692142	253278	-268

图 1、沪胶 1605 合约 12 月 23 日行情走势



数据来源：博易大师、宝城金融研究所

上海期货交易所12月23日天然橡胶注册仓单145930吨，较昨日小幅增加600吨。

### 日胶：

名称	开盘	最高	最低	最新	结算价	涨跌	幅度	成交量	持仓	仓差
日胶连续	167.0	167.1	166.2	166.5	167.1	-0.6	-0.36%	390	14084	-626

图 2、日胶连续 12 月 23 日行情走势



数据来源：博易大师、宝城金融研究所

## 【市场信息】

1. 周二，全美房地产经纪人协会（NAR）公布的数据显示，美国成屋销售总数继10月环比下跌3.4之后，11月成屋销售总数年化476万户，环比大跌10.5%，创2010年7月以来最大单月降幅，预期仅为环比下跌0.4%。美国11月成屋销售总数年化476万户，创2010年7月以来最大单月降幅，预期534万户，前值由536万户修正为532万户。

2. 天然橡胶生产国协会（ANRPC）在2015年1月至11月期间天胶生产量同比下降了0.2%至996.4万吨。根据ANRPC预测，2015年全年总产量将达到1094万吨，但是相比2014年会下降0.1%。天然橡胶主要生产商如泰国、印尼、斯里兰卡和菲律宾等生产力都有所下降。与此同时，在越南，越来越多的国营的种植园工人已经离开去寻找更好的工作。

3. 在结束了持续至上周五的十连跌之后，本周前两个交易日人民币兑美元即期汇率表现平稳。自美联储加息落地后，美元指数由走强转为平稳，市场对于人民币未来汇率预期也开始分化。人民币兑美元中间价为6.4746，上升7个基点。开盘6.4792，最高6.4794，最低6.4766，报收于6.4788，整体表现平稳。在岸与离岸人民币汇率间的价差也一直在缩窄，截至发稿，离岸人民币兑美元汇率为6.5378。同时，远期、掉期市场上，人民币汇率表现也很稳定。

4. 据泰国12月23日消息，泰国三座中心市场USS3橡胶现货价格周三上涨，报每公斤38.49-38.59泰铢，周二报每公斤38.37-38.65泰铢。三座中心市场成交量共计33.52吨，周二为16吨。

## 【现货市场报价】

23日国内现货市场：近期老街边贸市场听闻因为检查再度封关，国内3L胶供应暂时中断，不过有听闻过几天有望再度开关。

今日云南市场天然橡胶现货报价下跌。参考报价如下，15年民营全乳9500-9700元/吨，5#报价8900-9000元/吨，15年国营标二报8600-8700元/吨，孟定烟片9300元/吨，缅一9400-9500元/吨，缅三报价8700-9000元/吨，轮胎专胶TSR20#报价8900-9100元/吨（17税），泰三烟片10700-11000元/吨（13税）。市场供应充足，库存偏高，而下游需求平淡，商谈有限，报价仅供参考，实单具体商谈。

沪胶弱势下滑，现货市场跟随走势，但据贸易商反映目前贸易公司囤货计划较少，因行情不明朗，多数商家多持货观望。目前市场参考报价如下：14年云南国营全乳报价9700元/吨；14年海南国营全乳报价9700-9800元/吨；标二胶报价稀少，零散报价9200-9300元/吨左右；越南3L胶小厂靓货9250-9300元/吨；听闻少数越南3L复合9100元/吨左右；泰国3#烟片货源稀少，15年大厂洪曼丽烟片报价11600-11800元/吨；14年泰国大厂烟片报价11300元/吨左右；绿字烟片低端价位11100元/吨。价格仅供参考，实单具体商谈。

沪胶小幅回落，山东地区天然橡胶现货市场报价窄幅调整，需求面无改善，下游多按需小单采购。今日少量参考报价如下：14年国营全乳胶报价9700-9800元/吨，15年民营全乳10200元/吨；15年标二报价9300元/吨；越南3L原胶散装参考报价在9300元/吨；越南3L复合胶报价9100-9200元/吨；15年泰国3#烟片17税报价11500-11800元/吨，报价仅供参考，实单具体商谈。

广东市场天然橡胶报价窄调。越南3L胶大厂无税参考报价9400元/吨，小厂

货无税参考价格在9300元/吨，越南3L大厂货参考报价在9900元/吨（17税）左右。市场现货不多，但下游买气平淡，商家普遍反应走货不佳。报价仅供参考，实单具体商谈。

福建地区天然橡胶市场报价横盘震荡，据悉下游鞋材订单维持到1月中旬，市场整体交投氛围清淡。参考报价如下：越南3L标胶17税靓货参考价格在9500-9600元/吨，越南3L大厂靓货不含税参考价格9000-9100元/吨，均是批量送到价，价格仅供参考，实单有商谈空间。

今日江苏地区天胶市场报价持稳，期货回调整理，现货报价暂维持稳定，商家多表示随行就市，持观望态度。今日少量参考报价如下：14年云标全乳参考报价9800-9900元/吨；越南3L无腰带散装货参考报价9300元/吨，大厂靓货报价9300-9500元/吨。泰国RE0烟片少量报价10700元/吨，大厂烟片报价稀少。

天津地区天胶市场报价下调，期货回调整理，现货价格重心小幅降低，但商家表示当前需求不佳，近期实单成交不多，多维持观望。今日主流报价如下：14年国营全乳参考报价9600元/吨左右。泰国大厂烟片货源不多，报价稀少，3L复合报价在8900元/吨。

浙江地区天然橡胶现货市场报价窄调，下游买气不足，按需小单拿货，整体走货情况一般，也有部分商家表示天胶整体走货情况好于合成。今日少量参考报价如下：14年国营云南全乳胶报价在9800-9900元/吨自提；民营标二价格无优势，缺乏主流报价；越南3L胶17税大厂靓货散装报价9300-9400元/吨，越南3L复合9100-9200元/吨；泰国3#烟片参考价格在11700-11900元/吨，也有略低报价听闻，仅供参考，实单商谈。

受沪胶弱势运行拖累，干胶市场价格多盘整，但据商家反映目前多数业者



空仓观望，实际成交不佳。目前报价如下所示：听闻14年国营全乳胶9900元/吨左右；15年民营全乳报价10000-10200元/吨，听闻少数无税报价9600元/吨；价格仅供参考，实单成交商谈。听闻标二胶报价9300元/吨左右；越南3L市场报价凌乱，仅少数听闻含税价9800元/吨；听闻少数3L复合不含税8700元/吨；泰国烟片货源不多，报价稀少，听闻少数大厂烟片11900-12000元/吨。

福建进口天然乳胶市场报价窄盘，市场上主要以黄春发乳胶为主。目前黄春发桶装乳胶参考报价在8400-8700元/吨，主流在中高端报价。市场现货不多，但下游买气不足，交投一般，报价仅供参考，实单具体商谈。

天津市场进口天然乳胶报价窄调，下游需求清淡，商家持货不多，实单询盘者稀少。黄春发桶装乳胶参考报价8400-8500元/吨；知知、联益太空包参考报价7300元/吨左右。国营桶装乳胶参考报价持稳7800元/吨。报价仅供参考，实单有商谈空间。

上海市场进口桶装乳胶价格横盘整理，黄春发桶装乳胶报价8300-8400元/吨；三棵树桶装乳胶市场报价8700-8800元/吨。现货商手中轻仓持货，而下游采购零散，整体成交气氛一般。

浙江市场进口天然乳胶市场弱势震荡，黄春发桶装乳胶市场报价8400元/吨；三棵树桶装乳胶8800元/吨左右；贸易商反映目前下游制品厂整体询盘气氛低迷，虽然手中货源不多，但走货情况欠佳。

广东市场进口天然乳胶报价横盘整理，市场整体成交不多，供需两淡。黄春发桶装乳胶参考报价在8400-8600元/吨，知知桶装乳胶参考报价8300元/吨，知知、联益的太空包参考报价7300元/吨，商家表示等待实单，海南民营散装乳胶参考报价6500元/吨海口自提。报价仅供参考，实单有商谈空间。

## 外盘胶方面：

图 3、12 月 23 日泰国天胶 FOB 官方午盘价格

种类/等级		2016年1月		2016年2月	
		曼谷	宋卡	曼谷	宋卡
烟片	RSS 1	46.50	46.25	46.70	46.45
	RSS 2	45.90	45.65	46.10	45.85
	RSS 3	45.35	45.10	45.55	45.30
	RSS 4	45.05	44.80	45.25	45.00
	RSS 5	44.60	44.35	44.80	44.55
标胶	STR 5L	43.50	43.25	43.70	43.45
	STR 5	42.55	42.30	42.75	42.50
散装浓缩胶乳		29.20	28.95	29.40	29.15

数据来源：卓创资讯、宝城金融研究所

图 4、12 月 23 日泰国三大中心市场 USS 原料交易行情

	USS3	含水分3%-5%的USS3	含水分5%-7%的USS3	含水分7%-10%的USS3	含水分10%-15%的USS3	胶水
宋卡	38.57	38.07	37.13	--	--	--
素叻他尼	38.59	38.19	37.38	--	--	--
洛坤	38.49	37.89	-	--	--	--

数据来源：卓创资讯、宝城金融研究所

## 【今日点评】

随着前期利多因素被市场消化以后，近期国内沪胶盘面缺少做多底气，主力1605合约期价继续上行明显受到60日均线反压以及供需面偏弱因素的困扰，期价维持在5日和60日均线内窄幅整理运行，全天呈现先抑后扬的态势，截止收盘时沪胶1605合约略微收低-0.14%或-15元/吨，成交量达692142手，较昨日略微减少；持仓量小幅减少268手，至253278手。

技术面上看，今天国内沪胶1605合约呈现先抑后扬的态势，盘中期价维持

区间内窄幅整理，上行压力开始凸显。由于中央经济工作会议落幕，市场憧憬预期得到检验，炒作空间消失，市场做多热情消退。短线面临在60日均线附近考验。从持仓上看，1605合约主力资金增空力度显著强于增多，净空头寸较昨日的13902手小幅增加至14195手。

## 【操作建议】

沪胶1605合约期价维持偏强姿态，面临60日均线考验。



## 宝城期货各地营业部

宝城期货临海营业部

地址：临海市大洋街道临海大道（中）45号

电话：0576-85320333

宝城期货南昌营业部

地址：南昌市中山路150号地王大厦写字楼7-V

电话：0791-6259955

宝城期货南宁营业部

地址：南宁市金湖路26-1号东方国际商务港A座6层

电话：0771-5532168

宝城期货大连营业部

地址：大连市沙河口区会展路129号期货大厦2006B

电话：0411-84807257

宝城期货深圳营业部

地址：深圳市福田区中心区26-3中国凤凰大厦一栋15D

电话：0755-33203226

宝城期货昆明营业部

地址：昆明市盘龙区北京路900号颐高数码中心A座9层ABCDE房

电话：0871-5732732

宝城期货沈阳营业部

地址：沈阳市皇姑区黑龙江街25号龙江大厦7楼室

电话：024-88691999；024-86207766

宝城期货长沙营业部

地址：长沙市芙蓉中路2段279号金源大酒店天麒楼14楼

电话：0731-85239858

宝城期货郑州营业部

地址：郑州市未来大道未来大厦1201室

电话：0371-65612832

宝城期货青岛营业部

地址：青岛经济技术开发区紫金山路117栋1单元14楼1402号

电话：0532-86108719

宝城期货武汉营业部

地址：武汉市武昌区中山路347号中铁大厦705-707

电话：027--88221981

宝城期货温州营业部

地址：温州鹿城区矮凳桥228号10幢1013室

电话：0577-89999719

宝城期货上海营业部

地址：上海浦东新区向城路288号SOHO世纪广场1003室

电话：021-50196660

宝城期货北京营业部

## 免责声明

客户不应视本报告为作出投资决策的惟一因素。本报告中所指的投资及服务可能不适合个别客户，不构成客户私人咨询建议。本公司未确保本报告充分考虑到个别客户特殊的投资目标、财务状况或需要。本公司建议客户应考虑本报告的任何意见或建议是否符合其特定状况，以及（若有必要）咨询独立投资顾问。

在任何情况下，本报告中的信息或所表述的意见并不构成对任何人的投资建议。在任何情况下，本公司不对任何人因使用本报告中的任何内容所引致的任何损失负任何责任。

若本报告的接收人非本公司的客户，应在基于本报告作出任何投资决定或就本报告要求任何解释前咨询独立投资顾问。